



Газета основана 5 мая 1912 года В. И. ЛЕНИНЫМ

Орган Центрального Комитета КПСС

№ 99 (19973)

Понедельник, 9 апреля 1973 г.

Цена 2 коп.

ПРАВДА

КРЕПИТЬ ДИСЦИПЛИНУ ПОСТАВОК

Каждый завод, фабрика, стройка связаны крепкими производственными нитями со многими предприятиями страны.

На XXIV съезде КПСС отмечалось, что следует и дальше развивать экономически целесообразные хозяйственные связи.

Большинство производственных коллективов с чувством высокой требовательности относятся к исполнению заказов.

Часто задерживают выполнение заказов металлурги. В первом квартале Карагандинского металлургического комбината

Повысить ответственность поставщиков, роль прямых хозяйственных договоров призваны прежде всего Госнаб СССР, отраслевые министерства.

Очень важно полнее использовать возможности системы снабжения. Здесь есть чему поучиться у коллективов Московского, Мурманского, Ленинградского и некоторых других территориальных управлений материально-технического снабжения.

Выполнение договорных обязательств должно находиться под постоянным контролем партийных организаций министерств и ведомств, объединений и предприятий, местных партийных комитетов.

Постановление ЦК КПСС, Совета Министров СССР, ВЦСПС и ЦК ВЛКСМ о развертывании Всесоюзного социалистического соревнования нацеливает производственные коллективы на развитие трудового содружества.

Сейчас, когда анализируются итоги первого квартала года и каждый трудовой коллектив готовится достойно встретить праздник Первомая, надо обратить особое внимание на то, как выполняются заказы по прямым хозяйственным связям.

Новости дня

СИБИРСКОЕ КОЛЬЦО

ОМСК, 8. (Внештатный корреспондент «Правды» Б. Юльков). 25 километров лужайки тайги и болот оставила за собой бригада коммуниста В. Тимошенко.

Спят монтажники: не пошла бы весна! А впереди еще 17 километров пути. Новые просеки и станции появляются по многим северным районам.

ДОВЕРЕНО ВЕТЕРАНАМ

КИШИНЕВ, 8. (Игорь «Правды» П. Богатенков). Миллион домашних холодильников выпускает Кишиневский завод.

Почетное право собрать на копейку обильный агрегат было доверено ветеранам предприятия, которые десять лет назад изготовили первые детали холодильника.

СОЗВУЧНО СЕЗОНУ

ВЛАДИВОСТОК, 8. (Игорь «Правды» Ю. Момоев). Немногие иранские весны светятся на белых знобных изгородях.

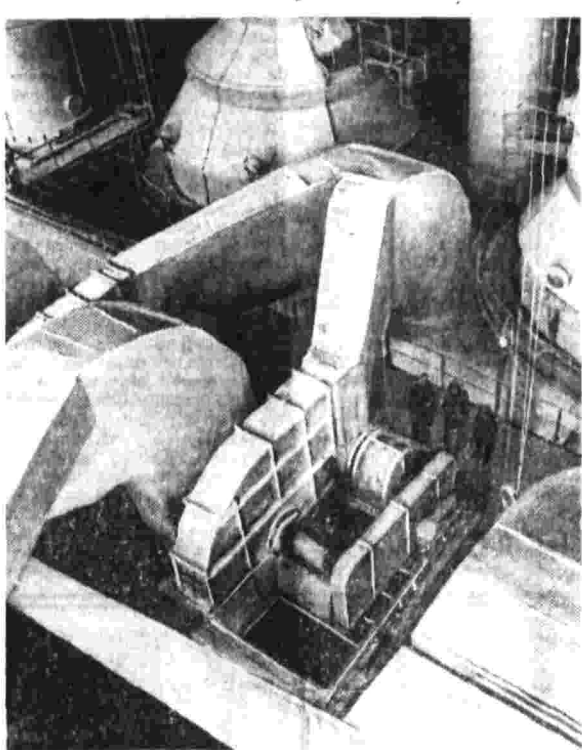
С каждым днем все дальше на север и восток продвигаются границы полевых работ.

С каждым днем все дальше на север и восток продвигаются границы полевых работ. Сегодня посевные агрегаты можно встретить не только на просторах юга, но и в хозяйствах Калининградской, Брестской, Белгородской, Воронежской, Волгоградской областей, в Приморском крае.

«Решающему году пятилетки — ударный труд!» — под таким девизом работают земледельцы страны. В эти дни жаркое трудовое соперничество развернулось на полях южных областей Украины.

Высокие рубежи намечали южные земледельцы Молдавии. Они решили собрать на круг зерна — по 38—40 центнеров, сахарной свеклы — по 330, подсолнечника — по 19 центнеров.

Сейчас, когда анализируются итоги первого квартала года и каждый трудовой коллектив готовится достойно встретить праздник Первомая, надо обратить особое внимание на то, как выполняются заказы по прямым хозяйственным связям.



ГОТОВИМСЯ К СУББОТНИКУ

▲ ГОРЬКИЙ. Коллектив завода «Красное Сормово» стал на предмайскую вахту. Не даясь со стальной по воду был дорочно спущен сухогрузный теплоход.

▲ ЧИТА. В начале двадцатых годов рабочих Читинских главных железнодорожных мастерских выступили инициаторами первого в Забайкалье коммунистического субботника.

▲ ВИННИЦА. Коллектив свейной фабрики имени Володарского обязался выпустить 21 апреля, в день коммунистического субботника, 600 костюмов.

▲ ЧИТА. В начале двадцатых годов рабочих Читинских главных железнодорожных мастерских выступили инициаторами первого в Забайкалье коммунистического субботника.

▲ ВИННИЦА. Коллектив свейной фабрики имени Володарского обязался выпустить 21 апреля, в день коммунистического субботника, 600 костюмов.

▲ ЧИТА. В начале двадцатых годов рабочих Читинских главных железнодорожных мастерских выступили инициаторами первого в Забайкалье коммунистического субботника.

В АДРЕС ПОСЕВНОЙ

Около 57 миллионов тонн минеральных удобрений получают в нынешнем году труженники полей от предприятий химической промышленности.

КАНАЛ НАПОИТ СТЕПЬ

КЕРКИ (Турменская ССР). 8. (Игорь «Правды» А. Кучеренко). Грохот машин наполнил сегодня Каршинскую степь.

Каждый насос будет подавать в секунду восемь кубометров воды на 25-метровую высоту.

Каждый насос будет подавать в секунду восемь кубометров воды на 25-метровую высоту.

Каждый насос будет подавать в секунду восемь кубометров воды на 25-метровую высоту.

Каждый насос будет подавать в секунду восемь кубометров воды на 25-метровую высоту.

Каждый насос будет подавать в секунду восемь кубометров воды на 25-метровую высоту.

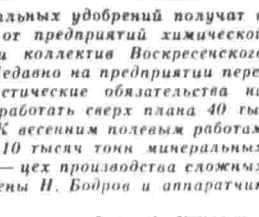


Фото А. Хрулова.

Из почты Не стоять судам на приколе

Было время, когда в зоне действия нашего пароходства корабли на подводных крыльях ходили только по Каме.

Однако из практики прошлых лет ясно, что расширение скоростных судов далеко не всегда выдерживается.

Дело в том, что скоростные суда крайне плохо снабжаются новыми двигателями.

В какой-то мере восполнить этот недостаток мы должны за счет тех двигателей, которые поступают из ремонта.

«Подразвет» крылья скоростному флоту и засоренность большинства уральских речных каналов, то есть ставей, псевстей на льду.

Кама и другие уральские реки еще покрыты льдом, но быть им в зимнем плену осталось недолго.

Л. ЗАЙКИН. Канител теплогид. «Метеор-6». г. Пермь.

Международная информация

ИНТЕРВЬЮ В. БРАНДА

БЕЛГРАД, 8. (ТАСС). Нет никакого сомнения в том, что встреча с Генеральным секретарем ЦК КПСС Л. И. Брежневим будет наиболее значимым для развития отношений между ФРГ и СССР в политическом и экономическом сферах.

Комментарию сообщения о возможном визите Л. И. Брежнева в ФРГ, он отметил, что предстоящий обмен мнениями может принести существенную пользу в деле урегулирования множества проблем в отношениях между Востоком и Западом.

В. Бранд далее напомнил о том, что недавно министры хозяйства Фридрихсбургера и Бранд проводили переговоры по двустороннему договору о сотрудничестве.

Чрезвычайный сессия ПБСП. РАНГУН, 8. (ТАСС). Чрезвычайный сессия Правящей партии Бирмы (ПБСП) открылась в Бирме.

Экономика страны, подчеркнул он, все еще остается слабой.

УСПЕШНЫЕ ОПЕРАЦИИ ПАТРИОТОВ

АДЕН, 8. (ТАСС). Патриоты Народного фронта освобождения Омана и Персидского залива продолжают успешно проводить боевые операции в различных районах Омана против наемных войск султана Кабуса.

Патриоты Африканской партии независимости Гвинеи и островов Зеленого Мыса (ПАИГК) нанесли сокрушительный удар по укреплению португальской военной базы Гладжади в районе населенного пункта Бедеж.

Таким образом, числобитых за последнее время в результате активных наступательных действий патриотов ПАИГК боевых самолетов португальской колониальной армии достигло десяти.

Избран президент Бангладеш

ДАКА, 8. (ТАСС). Сегодня президент Бангладеш А. С. Чоудари переизбран парламентом на посту главы государства.

Читайте на 3-й странице:

Чили: реакция получает отпор

Годовщина советско-иракского договора

Положение в Камбодже

А. КАРАМЫШЕВ, И. ТОЦКИЙ.

ТЕЛЕГРАММА У. К. КЕККОНЕНА

Президент Финляндской Республики У. К. Кекконен прислал Председателю Президиума Верховного Совета СССР Н. В. Подгорному телеграмму, в которой говорится: «Сердечно благодарю Вас, господа Председатели, за то дружественное приветствие, которое Вы направили мне и в моем лице всему народу Финляндии, покаяю предельно нашей страны. С удовлетворением воспринял и высоко оцениваю то, что Вы в моем лице представляете возможность во время Вашего официального визита, показала, что Финляндско-советский Договор о дружбе, сотрудничестве и взаимной помощи является тем фундаментом, на котором отношения между нашими странами могут и будут развиваться под знаком дружбы и доверия. (ТАСС).

Животноводство — ударный фронт

В РОЛЬЕ НЬ С МАСТЕРАМИ

Из всех хозяйств Сумской области ведут животноводство в Лебединском районе. Здесь есть чему поучиться. На базе передовой фермы колхоза имени Ленина, которую возглавляет дважды Герой

Социалистического Труда М. Савченко, действует областная школа доярков. Коллектив этой фермы соревнуется за получение в нынешнем году пяти тысяч килограммов молока от каждой коровы.

— Мастеров вам, Мария Харитоновна, не занимать, — сказали мы Савченко в обиходе. — Учитесь опыту молодежи. Чем больше будет у вас учеников, тем лучше пойдет дело на ферме.

В ШКОЛЕ М. Савченко овладевают мастерством молодые животноводы. Мария Харитоновна обучает молодежь не только технике доения, уходу за скотом, но и прививает любовь к труду, но и очень почетной профессии.

Опыт Лебединского района поучителен для других в решении проблемы подготовки животноводов. Воспитание будущих мастеров своего дела начинается в семье и школе.

Многое зависит от людей, их инициативы, настойчивости, высокой сознательности и ответственности за порученное дело. Партийные комитеты, первичные партийные организации области ведут большую организационно-массовую и воспитательную работу по мобилизации тружеников ферм на выполнение решений XXIV съезда КПСС.

Присвоен Знак качества

ТАШЕНТ 8 (Корр. «Правды» Н. Газданов). Присвоен Знак качества «Ташентабель» хорошо известна своей добротностью и надежностью. На днях трех изделий предприятия присвоили государственный Знак качества. Среди них — отличные замочные скрепки, изготовленные на фабрике с фторопластовой изоляцией и двухслойной броней.

Строятся пруды

ВИБИНОЕ, 8 (ТАСС). Около ста гектаров займут пруды, строительство которых началось у одного из рукавов Немана — Атамы. Это будет искусственное водохранилище, предназначенное для рыбного хозяйства на разном уровне. Отсюда намечается ежегодный выпуск в Курский бассейн, а также в другие водоемы 10 миллионов мальков этой ценной рыбы. Промышленные уловы второй в последнее время сократились.

Присвоен Знак качества

ТАШЕНТ 8 (Корр. «Правды» Н. Газданов). Присвоен Знак качества «Ташентабель» хорошо известна своей добротностью и надежностью. На днях трех изделий предприятия присвоили государственный Знак качества. Среди них — отличные замочные скрепки, изготовленные на фабрике с фторопластовой изоляцией и двухслойной броней.

Строятся пруды

ВИБИНОЕ, 8 (ТАСС). Около ста гектаров займут пруды, строительство которых началось у одного из рукавов Немана — Атамы. Это будет искусственное водохранилище, предназначенное для рыбного хозяйства на разном уровне. Отсюда намечается ежегодный выпуск в Курский бассейн, а также в другие водоемы 10 миллионов мальков этой ценной рыбы. Промышленные уловы второй в последнее время сократились.

КТО ДОЛЖЕН ОТВЕЧАТЬ ПО СЛЕДАМ ПИСЬМА

Четвертый год люди, работающие в цехе автоматизации Кировского завода по обработке литейных машин, не могут с полной ответственностью сказать, доведется ли им завтра стать в станках. Несмотря на то, что в цехе уже введены автоматизированные станки, в цехе до сих пор царит хаос. В цехе до сих пор царит хаос. В цехе до сих пор царит хаос.

ми, которые уплачивает «Центролит». Но так как цех не существует, положение неустойчиво за каждую непоставленную деталь. В цехе до сих пор царит хаос. В цехе до сих пор царит хаос.

литов. Груздев сообщил результаты «В результате принятых мер инспекция завода теперь производит поставку отливок картера амортизатора в количествах согласно графику». И еще: «Эти поставки взяты под контроль».



Фот. А. Пахомова.

Математическая модель тайги

ХАБАРОВСК, 8 (ТАСС). Можно ли определить состав и запас горного леса, высоту и диаметр деревьев, не исходя в лес и поперек леса? «Можно», — утверждает начальник опытно-производственной партии Дальневосточного лесохозяйственного предприятия кандидат сельскохозяйственных наук Н. М. Глазов. Ученый построил математическую модель таежных лесов, которая позволяет определять состав и запас горного леса, высоту и диаметр деревьев, не исходя в лес и поперек леса? «Можно», — утверждает начальник опытно-производственной партии Дальневосточного лесохозяйственного предприятия кандидат сельскохозяйственных наук Н. М. Глазов. Ученый построил математическую модель таежных лесов, которая позволяет определять состав и запас горного леса, высоту и диаметр деревьев, не исходя в лес и поперек леса? «Можно», — утверждает начальник опытно-производственной партии Дальневосточного лесохозяйственного предприятия кандидат сельскохозяйственных наук Н. М. Глазов.

Математическая модель тайги

ХАБАРОВСК, 8 (ТАСС). Можно ли определить состав и запас горного леса, высоту и диаметр деревьев, не исходя в лес и поперек леса? «Можно», — утверждает начальник опытно-производственной партии Дальневосточного лесохозяйственного предприятия кандидат сельскохозяйственных наук Н. М. Глазов. Ученый построил математическую модель таежных лесов, которая позволяет определять состав и запас горного леса, высоту и диаметр деревьев, не исходя в лес и поперек леса? «Можно», — утверждает начальник опытно-производственной партии Дальневосточного лесохозяйственного предприятия кандидат сельскохозяйственных наук Н. М. Глазов.

Математическая модель тайги

ХАБАРОВСК, 8 (ТАСС). Можно ли определить состав и запас горного леса, высоту и диаметр деревьев, не исходя в лес и поперек леса? «Можно», — утверждает начальник опытно-производственной партии Дальневосточного лесохозяйственного предприятия кандидат сельскохозяйственных наук Н. М. Глазов. Ученый построил математическую модель таежных лесов, которая позволяет определять состав и запас горного леса, высоту и диаметр деревьев, не исходя в лес и поперек леса? «Можно», — утверждает начальник опытно-производственной партии Дальневосточного лесохозяйственного предприятия кандидат сельскохозяйственных наук Н. М. Глазов.

Математическая модель тайги

ХАБАРОВСК, 8 (ТАСС). Можно ли определить состав и запас горного леса, высоту и диаметр деревьев, не исходя в лес и поперек леса? «Можно», — утверждает начальник опытно-производственной партии Дальневосточного лесохозяйственного предприятия кандидат сельскохозяйственных наук Н. М. Глазов. Ученый построил математическую модель таежных лесов, которая позволяет определять состав и запас горного леса, высоту и диаметр деревьев, не исходя в лес и поперек леса? «Можно», — утверждает начальник опытно-производственной партии Дальневосточного лесохозяйственного предприятия кандидат сельскохозяйственных наук Н. М. Глазов.

ПАРТИЙНАЯ ЖИЗНЬ: ПЕРЕПИСКА С ЧИТАТЕЛЯМИ

В ИНТЕРЕСАХ ДЕЛА

Дорогая редакция! Прошу ответить на вопрос, повлиявший у меня в связи с обменом партийных документов. Я на пенсию. Последний день работы на предприятии — строительная организация (управление «Татсельстрой»), поскольку сам в строительстве я теперь мне предлагаю перейти на учет в парторганизацию по месту жительства. Снимите, пожалуйста, ли? Б. ДМИТРИЕВ

ПАРТИЙНАЯ ЖИЗНЬ: ПЕРЕПИСКА С ЧИТАТЕЛЯМИ

В ИНТЕРЕСАХ ДЕЛА

Дорогая редакция! Прошу ответить на вопрос, повлиявший у меня в связи с обменом партийных документов. Я на пенсию. Последний день работы на предприятии — строительная организация (управление «Татсельстрой»), поскольку сам в строительстве я теперь мне предлагаю перейти на учет в парторганизацию по месту жительства. Снимите, пожалуйста, ли? Б. ДМИТРИЕВ

ПОСЛЕ КРИТИКИ

В корреспонденции «ПРИНЯТО РЕШЕНИЕ» («Правда» за 23 января) критиковались недостатки в организации проверки исполнения в Ленинском районе КП Армении. Бюро Ереванского горкома партии, рассмотревшее выступление газеты, признало его правильным и своевременным. Контроль за реализацией принятых решений со стороны районного комитета, сообщила в редакцию секретарь горкома Л. Габриелян. Была отмечена необходимость в этом вопросе одной из причин невыполнения заданий промышленностью района. На ряде предприятий не было должного спроса за нарушениями партийной и государственной дисциплины, снизилась ответственность за порученное дело.

В своем постановлении бюро горкома партии обязало Ленинский райком КП Армении устранить вскрытые недостатки, сосредоточить усилия на организаторской деятельности по осуществлению принятых решений, на конкретную помощь первичным организациям. Особое внимание районного комитета обращено на необходимость повысить персональную ответственность работников за выполнение намеченных мер.

Первый секретарь Марийского обкома КПСС В. Никонов сообщил редакцию, что статья «ДВЕ ИСТОРИИ С ОДНИМ ФИНАЛОМ», опубликованная в «Правде» 21 февраля, рассмотрена на заседании бюро областного комитета и признана правильной. За неправомерное отношение к критическим выступлениям коммунистов и несправедливое мер по секретарию парткома Марийского государственного педагогического института В. А. Морозову объявлен строгий выговор. За использование служебного положения в корыстных целях проректор института В. И. Дьячкова объявлен строгий выговор с занесением в учет-

ПОСЛЕ КРИТИКИ

бу безусловно выполнил свои коммунистические обязательства на текущий год.

ЗНАТЬ ЧЕЛОВЕКА



Фот. А. Пахомова.

Уважаемая редакция! Моет ли коммунист, имеющий строгий выговор занесением в учетный лист, быть избран членом в состав партбюро и даже являться секретарем парторганизации? Причем я предлагаю, что этот человек скрыл партийные взаимоотношения от избирателей при составлении списка кандидатов на выборах. Моет ли коммунист, имеющий строгий выговор занесением в учетный лист, быть избран членом в состав партбюро и даже являться секретарем парторганизации? Причем я предлагаю, что этот человек скрыл партийные взаимоотношения от избирателей при составлении списка кандидатов на выборах.

Математическая модель тайги

ХАБАРОВСК, 8 (ТАСС). Можно ли определить состав и запас горного леса, высоту и диаметр деревьев, не исходя в лес и поперек леса? «Можно», — утверждает начальник опытно-производственной партии Дальневосточного лесохозяйственного предприятия кандидат сельскохозяйственных наук Н. М. Глазов. Ученый построил математическую модель таежных лесов, которая позволяет определять состав и запас горного леса, высоту и диаметр деревьев, не исходя в лес и поперек леса? «Можно», — утверждает начальник опытно-производственной партии Дальневосточного лесохозяйственного предприятия кандидат сельскохозяйственных наук Н. М. Глазов.

Математическая модель тайги

ХАБАРОВСК, 8 (ТАСС). Можно ли определить состав и запас горного леса, высоту и диаметр деревьев, не исходя в лес и поперек леса? «Можно», — утверждает начальник опытно-производственной партии Дальневосточного лесохозяйственного предприятия кандидат сельскохозяйственных наук Н. М. Глазов. Ученый построил математическую модель таежных лесов, которая позволяет определять состав и запас горного леса, высоту и диаметр деревьев, не исходя в лес и поперек леса? «Можно», — утверждает начальник опытно-производственной партии Дальневосточного лесохозяйственного предприятия кандидат сельскохозяйственных наук Н. М. Глазов.

Философия и право

Успешное развитие общественных наук невозможно без разработки их философских проблем. Политические исследования этой тематики лежат в основе практической революционной преобразования общества, а также необходимость борьбы с идеологическими антагонизмами.

Обстоятельная разработка философских - методологических вопросов правовой науки дает автору возможность подвергнуть «убедительной критике» многочисленных буржуазных теоретиков, показать несостоятельность идеалистических концепций права. Надо отметить, что наступательность, полемичность характерные черты рецензируемой работы.



