

538⁰¹/₁
1.1.7

МОСКВА



СНИМКИ съ ВИДОВЪ

II

МОСКВА.

СНИМКИ СЪ ВИДОВЪ МѢСТНОСТЕЙ, ХРАМОВЪ, ЗДАНІЙ И ДРУГИХЪ СООРУЖЕНІЙ.

II.

1886.

МОСКВА.

СНИМКИ СЪ ВИДОВЪ МѢСТНОСТЕЙ, ХРАМОВЪ, ЗДАНИЙ И ДР. СООРУЖЕНІЙ.

II.

I—XII.—12 видовъ, писанныхъ Делабартомъ въ концѣ XVIII ст. (изданныхъ въ 1799 г. издвѣніемъ Моск. 1-й г. купца Іоанна Валзера):

- 1) Видъ Москвы, снятый съ балкона Императорскаго дворца по правую сторону.
- 2) Тоже по лѣвую сторону.
- 3) Видъ Спасскихъ воротъ и окружностей ихъ.
- 4) Видъ кремлевскаго строенія и его окружностей.
- 5) Видъ кремлевскаго строенія съ Каменнаго моста.
- 6) Видъ Старой (Красной) площади.
- 7) Видъ Каменнаго моста и его окружностей съ деревяннаго мостика, что у наугольной башни.
- 8) Видъ Моховой и дома Пашкова.
- 9) Видъ Подновинскаго предмѣстія.
- 10) Видъ ледяныхъ горъ во время Сырныя недѣли (на мѣстѣ нынѣшняго 1-го Александровскаго сада).
- × 11) Видъ Яузскаго (Устинскаго) моста и дома Шапкина.
- 12) Видъ Серебреническихъ бань и окружностей ихъ.

XIII—XXIV.—12 видовъ Москвы XVIII ст., писанные акварелью италіянцемъ Фр. Кампорези (находящіеся въ Спасо-Виноанскомъ монастырѣ въ покояхъ митрополита Платона) съ подписями на франц. языкѣ:

1—4) 4 вида Кремля изъ-за Москвы рѣки, составляющіе продолженіе одинъ другаго (А, Б, В и Г).

- 5 и 6) Петровскій дворецъ съ 2 сторонъ (А и Б).
- 7) Спасо-Андроньевъ монастырь (до постройки существующей нынѣ колокольни).
- × 8) Краснохолмскій мостъ съ берега отъ Новоспасскаго монастыря.
- 9) Тверская застава.
- 10) Владимірская застава, близъ новаго Императорскаго дворца.

- 11) Старый деревянный дворецъ на Воробьевыхъ горахъ.
- 12) Старый деревянный театръ близъ новаго Императорскаго дворца.

XXV и XXVI.—2 вида конца XVIII ст.:

- 1) Красная площадь.
- 2) Спасскія ворота и Покровскій соборъ.

Оригиналы писаны въ 1787 г. на маслѣ Фридрихомъ Гильфердингомъ; изъ нихъ первый принадлежитъ кн. А. Б. Лобанову-Ростовскому, а послѣдній находится въ Кусковѣ у гр. С. Д. Шереметева. Прилагаемыя изображенія сняты съ акварельныхъ копій ихъ, сдѣланныхъ А. А. Мартыновымъ.

XXVII.—Видъ Каменнаго моста на Москвѣ-рѣкѣ въ концѣ XVIII ст., писанный художникомъ Фед. Як. Алексѣевымъ (находящійся въ Моск. Румянцевскомъ музеѣ).

XXVIII и XXIX.—2 вида изъ числа изданныхъ за границей безъ означенія мѣста и времени изданія (на каждомъ значится: *Imprimerie de Bassand; dessiné et gravé par Damame Demartrait*):

- 1) Церковь Спаса на Бору и теремъ въ Кремлѣ.
(Подпись: *Vue du Kremlin*).
- 2) Головинскій дворецъ.
(Подпись: *Vue du palais moderne à Moscou*).

XXX и XXXI.—2 вида, писанные акварелью (находящіеся въ библиотекѣ Моск. Главнаго Архива Министерства Иностранныхъ дѣлъ):

- 1) Село Царицыно въ 12 верстахъ отъ Москвы (съ западной стороны).
- 2) Прѣсенскіе пруды и мостъ (съ восточной стороны).

Оба изображенія одного художника; на 1-мъ изъ нихъ означено: Снимать и рисовать Осипъ Бове; относятся они къ началу XIX ст.

XXXII.—Видъ Кремля изъ-за Москвы-рѣки, литографированный въ Лондонѣ (въ ноябрѣ 1823 г.).

XXXIII — XXXIX. — 7 видовъ изъ числа рисованныхъ Кадоллемъ (A. Cadolle), изданныхъ въ Парижѣ въ 1825 г.:

- 1) Церковь Спаса Преображенія на Бору и Большой Кремлевскій дворецъ.
- 2) Кремль отъ Каменнаго моста.
- 3) Кремль съ набережной Москвы-рѣки отъ Воспитательнаго дома.
- 4) Видъ съ кремлевской набережной Москвы-рѣки.
- 5) Каменный мостъ на Москвѣ-рѣкѣ.
- 6) Мѣстность, прилегающая къ р. Яузѣ, между нынѣшними Высокимъ и Яузскимъ мостами.
- 7) Нижній Прѣсенскій прудъ и Горбатый мостъ.

XL и XLI.—2 вида зданія биржи на Ильинкѣ:

- 1) Видъ первоначально устроенной биржи, литографированный въ 1839 г.
- 2) Видъ биржи (послѣ перестройки ея), снятый фотографически въ 1864 г.

За биржей видна существовавшая еще церковь Успенія Пресв. Богор. (или Пятницы), что у Гостиннаго двора, а впереди на Каруниской площади — кирпичъ, сложенный по случаю производившейся постройки „Теплыхъ рядовъ“ на мѣстѣ строеній, бывшихъ въ Синодальной пѣвчей.

XLII.—Видъ Толкучаго рынка на Новой площади, литографированный въ 1855 г.

XLIII.—Видъ Красной площади въ 1872 г., снятый фотографически до сломки зданія присутственныхъ мѣстъ, находившагося на мѣстѣ, на которомъ построены Историческій музей.





*Видъ города Москвы сѣмъ отъ вѣнъ и вѣнъ императорскаго
дворца по правую сторону*

*Сей видъ и все сего видѣ сѣмъ отъ вѣнъ и вѣнъ императорскаго дворца по правую сторону
г. Москва. Видъ сѣмъ отъ вѣнъ и вѣнъ императорскаго дворца по правую сторону
и все сего видѣ сѣмъ отъ вѣнъ и вѣнъ императорскаго дворца по правую сторону
1799.*
 ЕГО ИМПЕРАТОРСКАГО ВЕЛИЧЕСТВА
 ПАВЛА ПЕРВАГО ИМПЕРАТОРА кн. Голицына.

*Vue de la Ville de Moscou prise de la droite du Bal-
con du Palais Imperial*

*Cette vue et la suivante sont les plus belles de la Collection. On la doit à l'impression que Sa
Majesté Paul Premier fit paroître de la voir en peinture. On y découvre le Pont de Pierre,
une partie de l'enceinte du Kremlin, tout ce qui est de la ville sous ce point de vue & tout ce qui
s'étend au delà. Le Palais Imperial de Vovariev, après avoir été démolli, termine le point de vue.
L'ouvrage a été fait par Jean Weber, Architecte de la première Classe à Moscou publié en 1799 avec Privilege
de Sa Majesté Impériale Paul Premier Empereur de toutes les Russies.*



Видъ Города Москвитъ виднѣющійся съ балкона Императорскаго
дворца въ Петербургѣ

Въ 1799 году Императоръ Павелъ Первый повелъ издать сию картину, которая представляетъ въ себѣ видъ на Москву съ балкона Императорскаго дворца въ Петербургѣ. Сія картина была издана въ 1799 году. Императоръ Павелъ Первый повелъ издать сию картину, которая представляетъ въ себѣ видъ на Москву съ балкона Императорскаго дворца въ Петербургѣ. Сія картина была издана въ 1799 году.

Vue de la Ville de Moscou prise de la gauche du
Balcon du Palais Imperial

Cette vue & la précédente sont les plus belles de la Collection. On les doit à l'empressement que Sa
Majesté Paul Premier s'est fait de les avoir en peinture. On y découvre une partie de l'enceinte
du Kremlin, tout ce qui est de la ville sous ce point de vue & tout ce qui s'étend au delà.
Entrepris une fois de Jean Volter, & gravé de la première Classe à Moscou public
en 1799, avec Privilège de Sa Majesté Impériale Paul Premier Empereur
de toutes les Russies.



Видъ Свѣтлой Вороты и околѣвшаго ей вѣдѣ Мѡсквы

Изъдана въ Москвѣ въ Типографіи Императорскаго Вѣдѣнаго Дѣла въ 1799 году съ дозволенія и по повелѣнію ЕГО ИМПЕРАТОРСКАГО ВЕЛИЧЕСТВА ПАВЛА ПЕРВАГО ИМПЕРАТОРА

Vue de la porte sainte et de ses environs à Moscou

Entrepris aux frais de Jean Walzer, Négociant de la première Classe à Moscou, publié en 1799, avec le privilège de Sa Majesté Impériale Paul Premier Empereur de toutes les Russies



Gravé de la Plume par J. G.

F. B. - Paris gravé

Видъ крепостнаго двора и его окрестностей в г. Москвѣ

Sue du Kremlin et de ses environs à Moscou

Издана по повелению Императора Александра Перваго в 1829 году. Издана в Москвѣ у Печатни Императорскаго Величества Павла Перваго и Императора Александра Перваго.

Entrepris aux frais de Jean Wallace, Négociant de la première Classe à Moscou, publié en 1799 avec Privilège de Sa Majesté Impériale Paul Premier Empereur de toutes les Russies.

МОСКВА 1886.

Paris chez M. Goussier, Libraire, Palais National, ci-devant des Arts, ci-après de la République, ci-devant de la Liberté, ci-après de la Nation, ci-devant de la Liberté, ci-après de la Nation.



Видъ Кремлевскаго строения въ Москвѣ съ Каменнаго Моста

Vue du Kremlin à Moscou prise du Pont de pierre

Изобрѣненъмъ Иоанна Валзера, Московскою Первой Типографскою Печатаною въ 1799 году съ всевысочайшимъ дозволеніемъ ЕГО ИМПЕРАТОРСКАГО
ВЕЛИЧЕСТВА ПАВЛА ПЕРВАГО Императора всей Россіи

Entrepris aux frais de Jean Walzer, Négociant de la première Classe à Moscou, publié
en 1799, avec Privilège de Sa Majesté Impériale Paul Premier Empereur
de toutes les Russies.

МОСКВА 1886.

Въ Типографіи Учен. Ком. при Имп. Моск. Ун-вѣ



1799. Moskou, June 1799.

W. Gutenberg sculp.

Видъ Старой Площади въ Москвѣ.

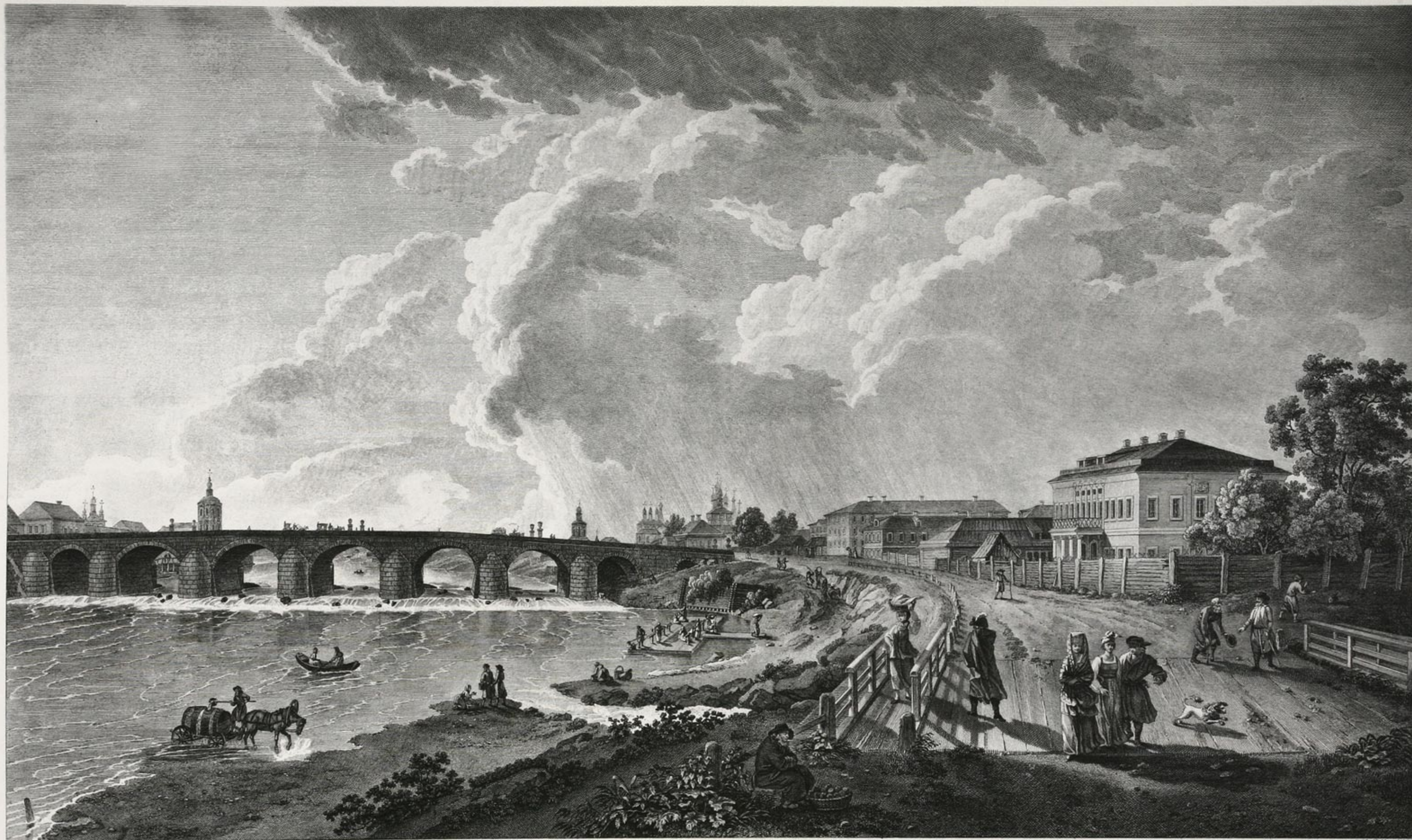
Vue de la grande Place et des boutiques à Moscou.

Наскѣченъ отъ Франца Вальзера Москвитинъ Первой Телуги Курта Пудковича въ 1799. Году съ добровольнѣйшихъ дозволеніи ЕГО ИМПЕРАТОРСКАГО ВЕЛИЧЕСТВА ПАВЛА ПЕРВАГО Императора вѣлѣ Россіи

Entrepris aux frais de Jean Wälszer, Négociant de la première Classe à Moscou publié en 1799. avec Privilège de Sa Majesté Imperiale Paul Premier Empereur de toute la Russie.

МОСКВА 1886.

Paris, chez les Citoyens de la Grande Place.



Видъ Каноническаго Моста и его окрестностей вв Москвитъ

св. деревяннаго Мостика, вблизи царской Садины
 Исполненомъ Иоанна Валзера, Московскаго Первой Титулярнаго Секретаря
 вв 1799 году съ всевысочайшимъ дозволеніемъ ЕГО ИМПЕРАТОРСКАГО
 ВЕЛИЧЕСТВА ПАВЛА ПЕРВАГО Императора ввсей Россіи

Vue du pont de pierre et des environs à Moscou

Prise du petit pont de bois près la Tour du Coin
 Entrepris aux frais de Jean Walzer, Négociant de la première Classe à Moscou, public
 en 1799, avec Privilège de Sa Majesté Imperiale Paul Premier Empereur
 de toutes les Russies.



Gravé de la Platte gravé en 1799

Видъ Маршовой и дома Т. Пашковскаго въ Москвѣ

J. B. Leveau fecit

Vue de la Mokhovaya et de la maison de M^r Paschkoff à Moscou

*Изданиемъ Иоанна Валзера, Московскоя Первой Типографическаго Печатнаго
Ванъ въ 1799 году съ всевысочайшимъ дозволеніемъ ЕГО ИМПЕРАТОРСКАГО
ВЕЛИЧЕСТВА ПАВЛА ПЕРВАГО Императора всея Россіи*

*Entrepris aux fraix de Jean Walzer, Négociant de la première Classe à Moscou, publié
en 1799, avec Privilège de Sa Majesté Imperiale Paul Premier Empereur
de toutes les Russies.*



De la Revue par le 1798

*Видъ Могнавинскаго пруду, и мѣстѣ въ Москвѣ
другаго вида на скатомъ нѣгашу, съ вышесказаннаго мѣстѣ*
изданаго въ 1798 году въ Москвѣ въ Типографіи Императорскаго
ВЕЛИЧЕСТВА ПАВЛА ПЕРВАГО ИМПЕРАТОРА въ Москвѣ

*Vue de la place de Podnovinsky à Moscou
ou l'on voit les balançoires pendant les fêtes de paques sur la dite place*
Entrepris aux frais de Jean Walber, Député de la première Classe à Moscou public
en 1798 avec Privilège de Sa Majesté Imperiale Paul Premier Empereur
de tous les Russes



Gravé et le lithé par J. G. G. 1790.

Видъ на Карнавалъ въ Москвѣ во время зимы 1790 года.

и.губернскій мѣ. Иванъ на Варшаву, Московскій Первой Туалетъ дѣлать, Пудъ
 и.губернскій мѣ. Иванъ на Варшаву, Московскій Первой Туалетъ дѣлать, Пудъ
 ЕГО ИМПЕРАТОРСКАГО ВЕЛИЧЕСТВА ПАВЛА ПЕРВАГО,
 И. ИМПЕРАТОРА ВСЕХЪ РУССІИ.

Vue des montagnes de glace pendant le Carnaval à Moscou

Entrepris aux frais de Jean Wulser, Négociant de la première Classe à Moscou,
 publié en 1790 avec Privilège de Sa Majesté Impériale Paul Premier
 Empereur de toutes les Russies.



De la Barthe peint 1797

J. L. Durieux sculp.

Видъ изъ каменнаго моста и дома Шапкина въ Москвѣ

Изданъ въ Москвѣ въ Императорскомъ Типографіи въ 1799 году съ повеленіемъ Е. И. ИМПЕРАТОРА
 П. П. ШОУВАЛОВА
 СКАГО ВЕЛИЧЕСТВА ПАВЛА ПЕРВАГО ИМПЕРАТОРА
 въ Россіи

Vue du pont de la Yauza et de la maison de M. Chapkine à Moscou

Entrepris aux frais de Jean Walter, Négociant de la première Classe à Moscou publié
 en 1799 avec Privilège de Sa Majesté Impériale Paul Premier Empereur
 de toutes les Russies

МОСКВА 1886.

Imprimerie de la Cour de l'Empereur à Moscou



Gravé d'après le dessin de M. G. Usher, peint. 1798

M. G. Usher fecit

Рускі Сечепопелуракухъ саву и окрпупуомену урбѣ Москови

Bain de Cerebrensky et de ses environs à Moscou

Исполнено по повелению Императора Всероссийскаго Павла Перваго и утверждено
 Императоромъ Павломъ Первымъ Императоромъ Всероссийскимъ в 1799 году
 Императоръ Павелъ Первый Императоръ Всероссийский
 Москва 1799

Entrepris aux frais de Jean Wätsar, Négociant de la première Classe à Moscou public
 en 1799, avec Privilège de Sa Majesté Impériale Paul Premier Empereur
 de toutes les Russies.

МОСКВА 1886.

Imprimerie de M. G. Usher, Moscou



МОСКВА 1886. А.

Домъ Франца Штеппа Художника в П. М.

ВИДЪ КРЕМЛЯ ИЗЪ-ЗА МОСКВЫ РЪКИ.

(XVIII СТ.)



МОСКВА 1886. Б

Рис. Федора Угрюма Кустова в 18 в. Москва.

ВИДЪ КРЕМЛЯ ИЗЪ-ЗА МОСКВЫ РЪКИ.

(XVIII СТ.)



МОСКВА 1886. В.

Рисунок Николая Шварца. Гравировка в К. С. Мухоморова.

ВИДЪ КРЕМЛЯ ИЗЪ-ЗА МОСКВЫ РЪКИ.

(XVIII СТ.)



МОСКВА 1886. Г.

Гравировано по рисунку К. С. Павлинова в Н. С. Москва

ВИДЪ КРЕМЛЯ ИЗЪ-ЗА МОСКВЫ РЪКИ.

(XVIII СТ.)



МОСКВА 1886. А.

Изъ Гравюры Шлепера, Копированъ въ П. в. Москва.

ПЕТРОВСКІЙ ДВОРЕЦЪ.

(XVIII СТ.)



МОСКВА 1886. Б.

Рис. Федора Шварца. Гравированъ П. С. Мухоморова.

ПЕТРОВСКІЙ ДВОРЕЦЪ

(XVIII СТ.)



МОСКВА 1886.

Пан. Григорьевъ, Живописецъ въ г. Москвѣ.

СПАСО - АНДРОНЬЕВСКІЙ МОНАСТЫРЬ.

(XVIII СТ.)



МОСКВА 1886.

Рис. Федора Шопфа. Гравюра в И. В. Мухом.

ВИДЪ КРАСНОХОЛМСКАГО МОСТА СЪ БЕРЕГА ОТЪ НОВОСПАСКАГО МОНАСТЫРЯ.

(XVIII СТ.)

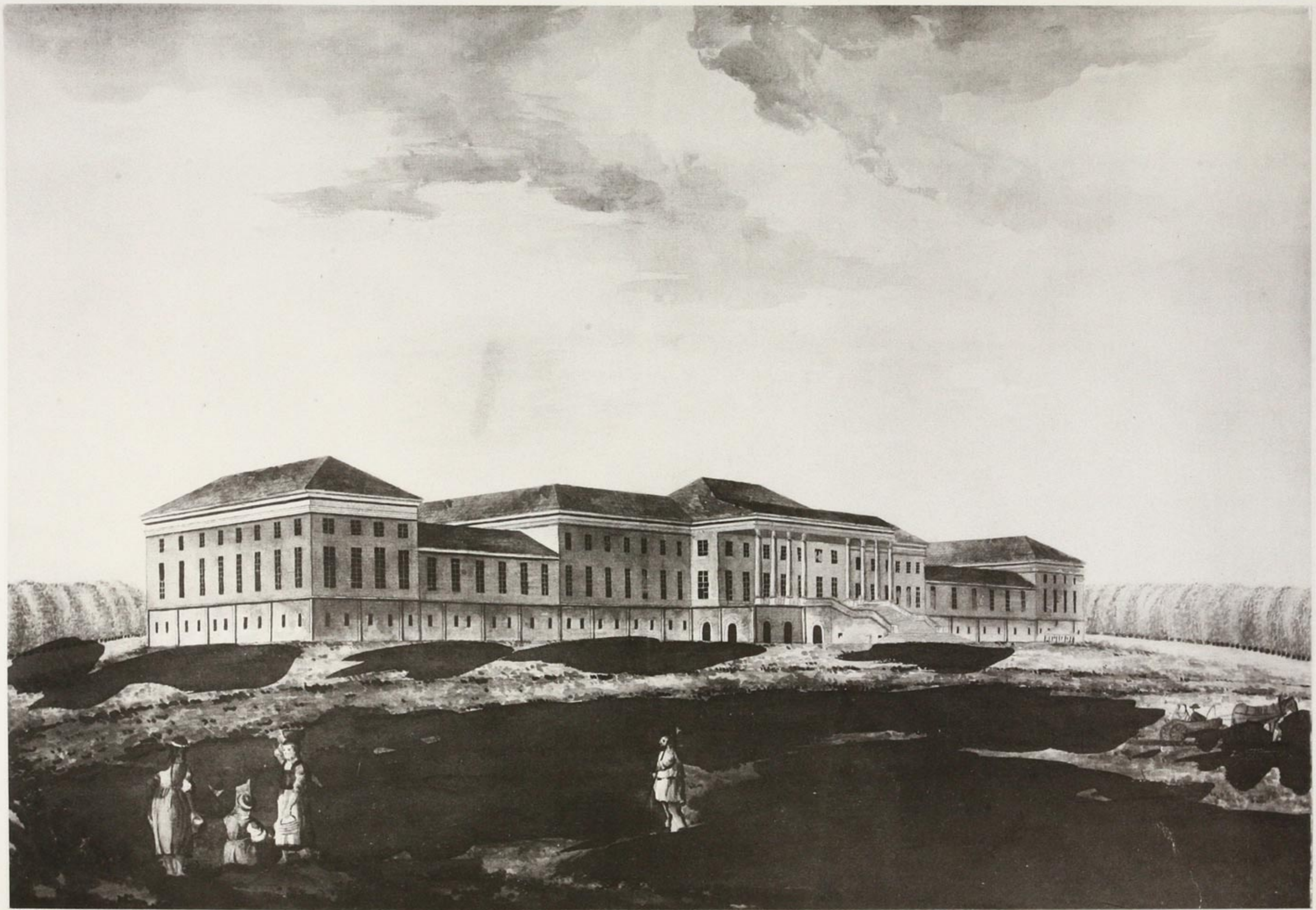


МОСКВА 1886.

Ван-Фельден Шлеппер, Художник в П. С. Москва.

ТВЕРСКАЯ ЗАСТАВА.

(XVIII СТ)



МОСКВА 1886.

Снимокъ Павла Петровича Козлова въ Москвѣ.

СТАРЫЙ ДЕРЕВЯННЫЙ ДВОРЕЦЪ НА ВОРОБЬЕВЫХЪ ГОРАХЪ.

(XVIII СТ.)



МОСКВА 1886.

Рис. Федора Шерера. Художник — П. В. Шерер.

СТАРЫЙ ДЕРЕВЯННЫЙ ТЕАТРЪ
БЛИЗЪ НОВАГО ИМПЕРАТОРСКАГО ДВОРЦА.
(XVIII СТ.).



МОСКВА 1886.

From Frederic Meyer's "History of the Russian Empire"

КРАСНАЯ ПЛОЩАДЬ.

(1787 г.)



МОСКВА 1886.

Иванъ Федоровъ Шереметьевъ и К^о въ Москвѣ.

СПАССКІЯ ВОРОТА И ПОКРОВСКІЙ СОБОРЪ.

(1887 г.)



МОСКВА 1886.

Възв. Федора Шерера. Гравированъ Н. А. Мухом.

КАМЕННЫЙ МОСТЪ НА МОСКВѢ РѢКѢ.
(ВЪ КОНЦѢ XVIII СТ.)



МОСКВА 1886.

Николай Иванович Шлепкин, Живописец и Гравёр, Москва.

ВИДЪ ЦЕРКВИ СПАСА НА БОРУ И ТЕРЕМА
ВЪ КРЕМЛѢ



МОСКВА 1886.

ГОЛОВИНСКІЙ ДВОРЕЦЪ.

(XVIII СТ.)



МОСКВА 1886.

СНИМАЛЪ И РИСОВАЛЪ ОСИПЪ БОВЕ.

Домъ фабрицы Шерера, Казанская и Кр. Гр. Москва.

ВИДЪ СЕЛА ЦАРИЦЫНА БЛИЗЪ МОСКВЫ
(СЪ ЗАПАДНОЙ СТОРОНЫ).



МОСКВА 1886.

From the Engraving by V. G. Shchegolev in the Album of the Moscow Society of Artists.

ВИДЪ ПРЪСНЕНСКИХЪ ПРУДОВЪ И МОСТА
(СЪ ВОСТОЧНОЙ СТОРОНЫ)



МОСКВА 1886.

From the works of the artist, K. A. Kozlov.

ВИДЪ КРЕМЛЯ ИЗЪ-ЗА МОСКВЫ-РЪКИ.

(1823Г.)



МОСКВА 1886.

ВИДЪ ЦЕРКВИ СПАСА ПРЕОБРАЖЕНІЯ НА БОРУ И БОЛЬШОГО КРЕМЛЕВСКОГО ДВОРЦА.

(1825 Г.)

Видъ сѣвера. М. П. Шершневъ. 1886 г.



МОСКВА 1886.

ВИДЪ КРЕМЛЯ ОТЪ КАМЕННАГО МОСТА.

(1825Г)

Видъ Кремля отъ Каменнаго Моста. Москва.



МОСКВА 1886.

From Jacques-Martin, Paris, 1886.

ВИДЪ КРЕМЛЯ СЪ НАБЕРЕЖНОЙ МОСКВЫ Р ОТЪ ВОСПИТАТЕЛЬНОГО ДОМА
(1825 Г.)



МОСКВА 1886.

ВИДЪ СЪ КРЕМЛЕВСКОЙ НАБЕРЕЖНОЙ МОСКВЫ РЪКИ.

(1825 Г.)

Видъ съ Кремлевской набережной Москвы рѣки. Москва.



МОСКВА 1886.

Анн. Губина. Москва. Живопись. 1886.

ВИДЪ КАМЕННАГО МОСТА НА МОСКВѢ РѢКѢ.

(1825 Г.)



МОСКВА 1886.

Анн. Яковлев. Москва. Видъ мѣстности, прилетающей къ р. Яузѣ между нынѣшнимъ высокимъ и яузскимъ мостами.

ВИДЪ МѢСТНОСТИ, ПРИЛЕТАЮЩЕЙ КЪ Р. ЯУЗѢ МЕЖДУ НЫНѢШНИМЪ ВЫСОКИМЪ И ЯУЗСКИМЪ МОСТАМИ.

(1895 Г.)

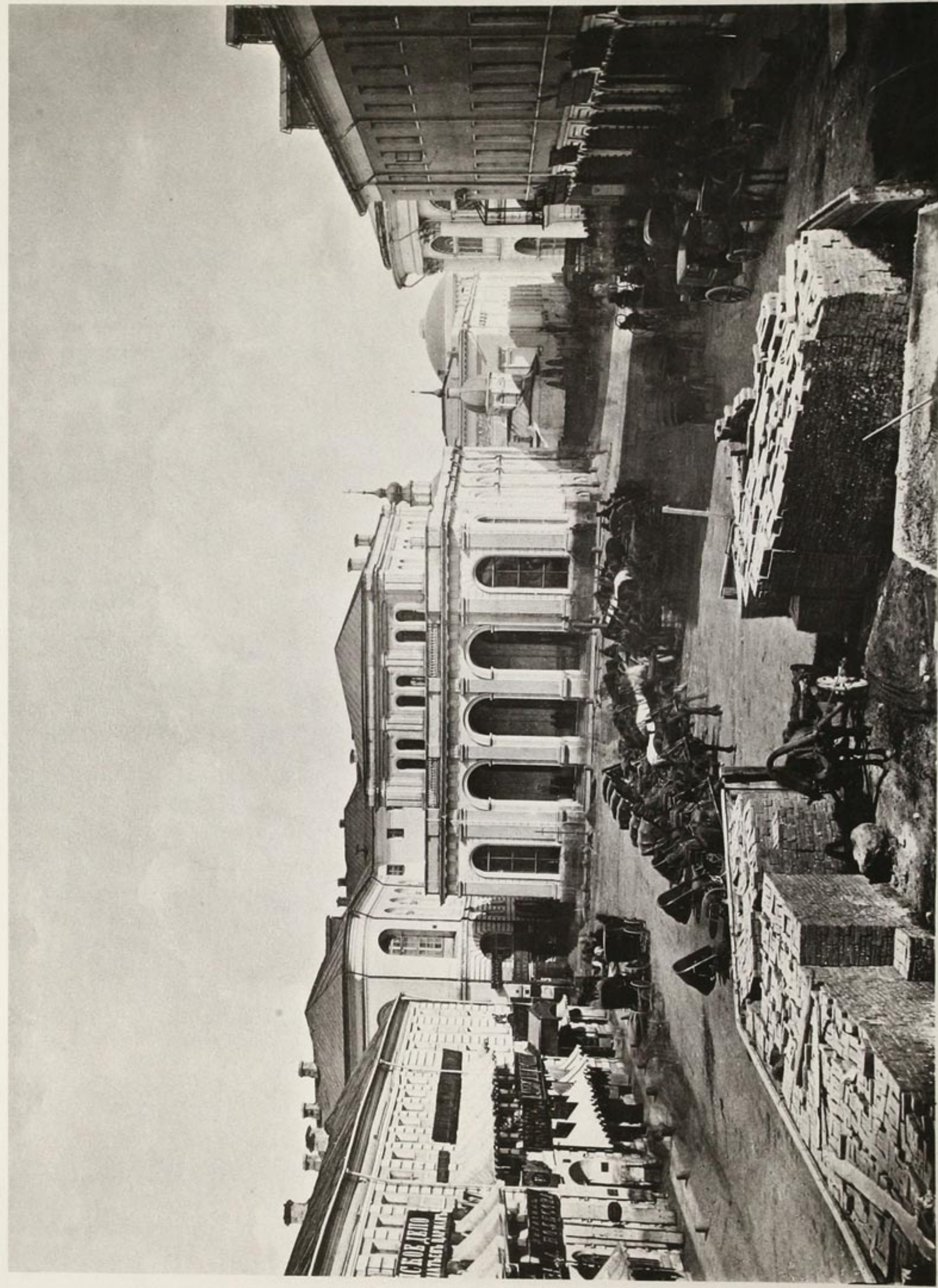
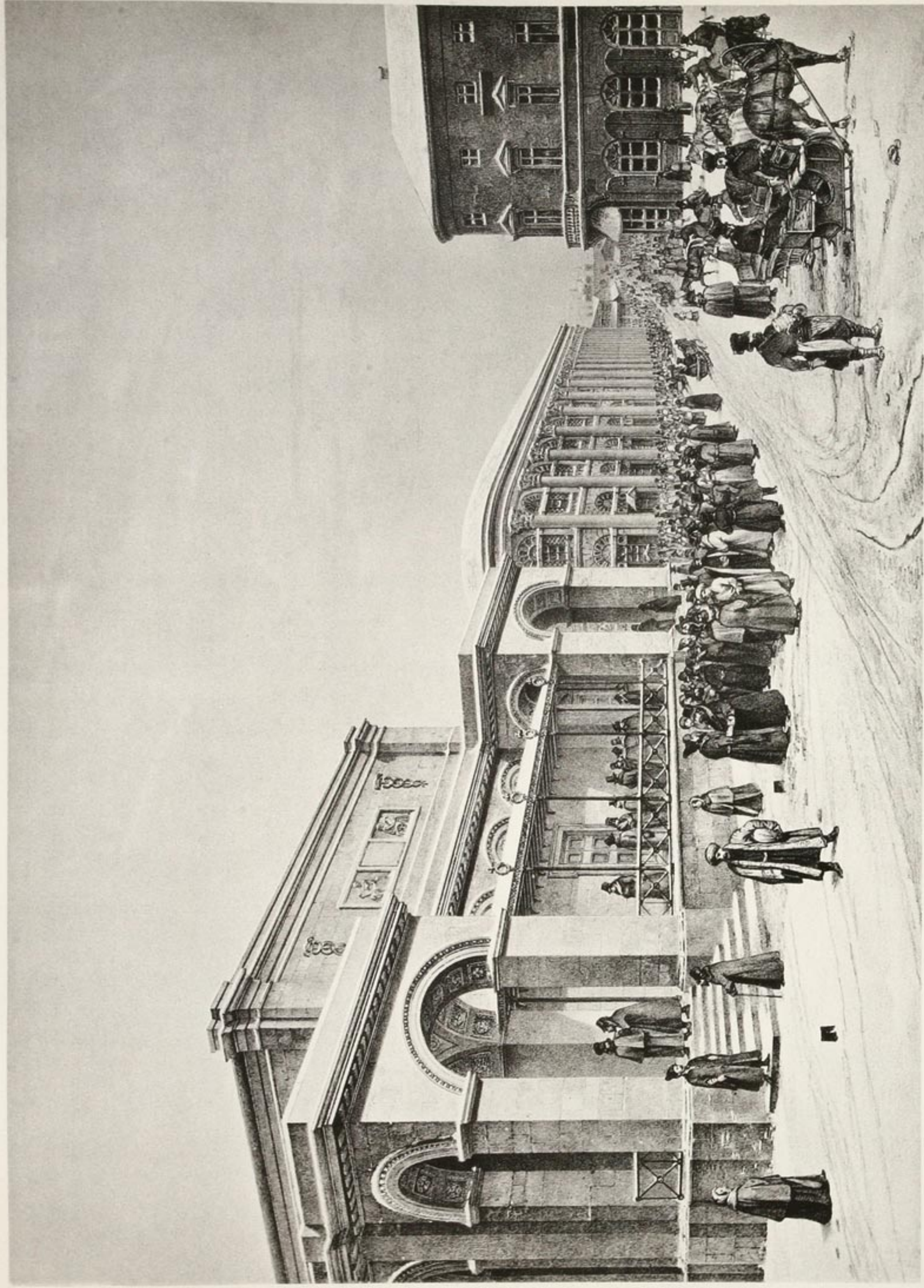


МОСКВА 1886.

Рис. Ф. Шварца. Гравировано в М. в. Мухоморова.

ВИДЪ НИЖНЯГО ПРЪСНЕНСКАГО ПРУДА И ГОРБАТАГО МОСТА.

(1825 Г.)



МОСКВА 1886.

БИРЖА НА ИЛЬИНКЪ.

(1838 И 1864 Г.)

From the Album of the Imperial Russian Museum



МОСКВА 1886.

Рис. Федора Шерера. Гравировано в Ш. М. Москви.

ТОЛКУЧИЙ РЫНОКЪ НА НОВОЙ ПЛОЩАДИ.



МОСКВА 1886.

Николай Степанович Павликов в 1886 г. Москва

КРАСНАЯ ПЛОЩАДЬ.

(1872 г.)

