

МОСКВА.

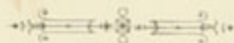
ВИДЫ НѢКОТОРЫХЪ ГОРОДСКИХЪ МѢСТНОСТЕЙ, ХРАМОВЪ, ПРИМѢЧАТЕЛЬНЫХЪ
ЗДАНИЙ И ДРУГИХЪ СООРУЖЕНІЙ.

ПРИЛОЖЕНІЕ 1^е—2^е

1888.

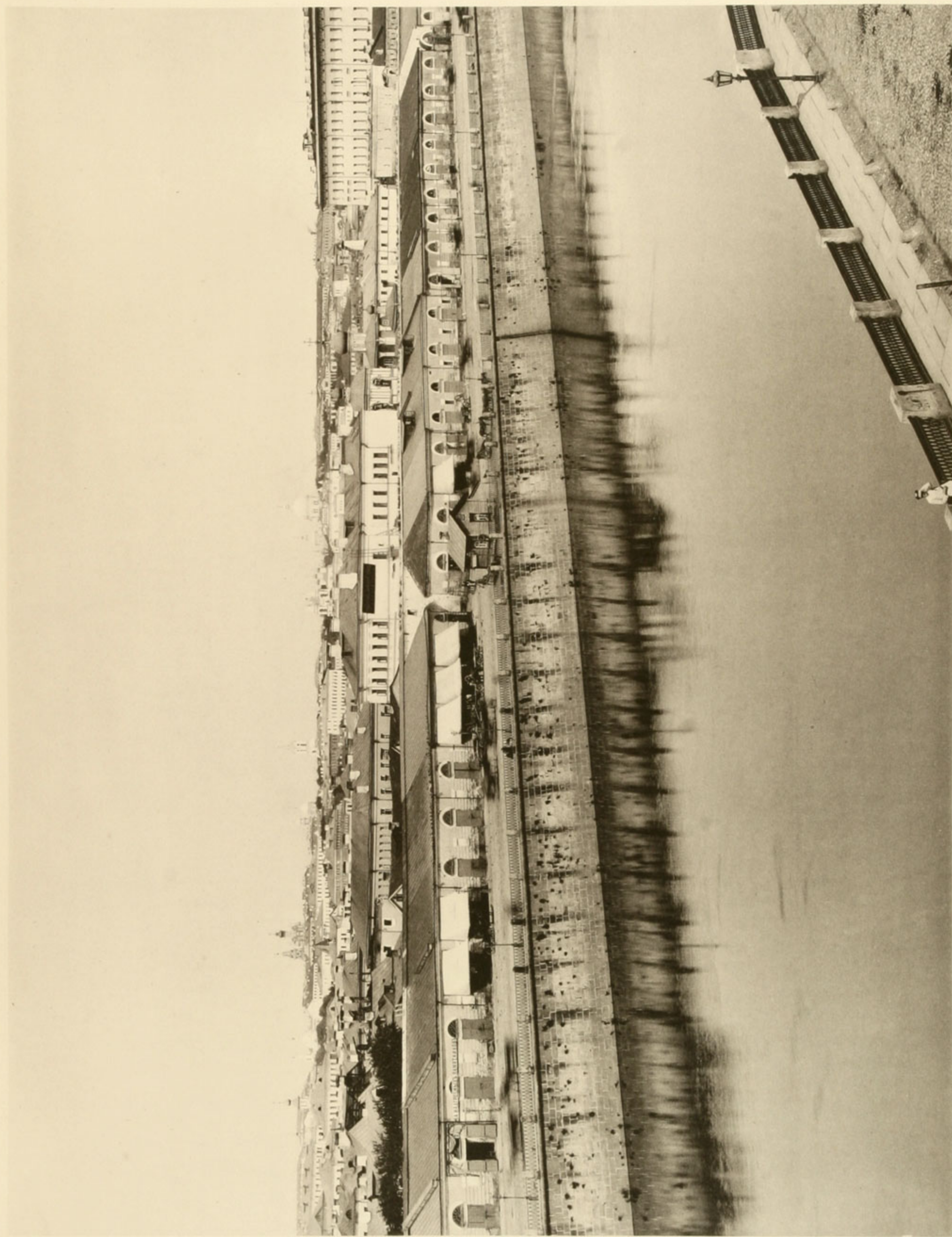
МОСКВА.

ВИДЫ НѢКОТОРЫХЪ ГОРОДСКИХЪ МѢСТНОСТЕЙ.



1.—Видъ Китая-города (части его, прилегающей въ проѣзду мимо Воспитательнаго дома) изъ Замоскворѣчья (съ набережной Москвы рѣки).—2—4.—3 вида Китая-города съ восточной стороны (сняты съ колокольни ц. Спаса на Глинцахъ).—5.—Видъ Варварки отъ Рыбнаго пер. къ Кремлю.—6.—Видъ Ильинки отъ Юшкова и Черкасскаго пер. къ Биржѣ.—7.—Тоже отъ Биржи къ Кремлю.—8.—Видъ Никольской ул. отъ Богоявленскаго пер. къ Кремлю.—9.—Тоже отъ Богоявленскаго пер. къ Владимірскимъ воротамъ.—10.—Видъ сѣверо-западной части Кремля съ Троицкаго моста.—11.—Видъ Воздвиженки отъ Моховой къ Арбатскимъ воротамъ.—12.—Видъ Тверской ул. отъ Тверскихъ воротъ (площади у Страстнаго монастыря) къ Садовой ул.—13.—Видъ Тверской-ямской ул. отъ Садовой ул. къ Триумфальнымъ воротамъ.—14.—Видъ изъ-за Москвы-рѣки отъ Новоустинскаго моста на Таганскую возвышенность и далѣе внизъ по рѣкѣ.—15.—Видъ Кожевниковъ отъ Новоспасскаго монастыря.—16.—Тоже отъ Крутицкихъ казармъ.—17.—Видъ съ Высокоязускаго моста внизъ по рѣкѣ.—18.—Тоже въ сѣверную сторону по Садовой.—19.—Тоже вверхъ по рѣкѣ.—20.—Видъ Спасо-Андроникова монастыря и прилегающей къ нему мѣстности съ Полуярславской ул.—21.—Видъ Садовой ул. отъ Красныхъ воротъ къ Сухаревой башнѣ.—22.—Видъ Каланчевской ул. отъ Красныхъ воротъ къ станціи Николаевской желѣзной дороги.—23.—Видъ Преображенскаго съ Сокольничьяго поля отъ проѣзда на Матросскій мостъ.—24.—Видъ Преображенскаго кладбища черезъ Хапиловскій прудъ.—25 и 26.—2 вида отъ Преображенскаго кладбища черезъ Хапиловскій прудъ.—27.—Видъ берега Москвы рѣки, снятой изъ Дорогомилова ниже Бородинскаго моста.—28—30.—3 такіе же вида, сняты выше Бородинскаго моста.

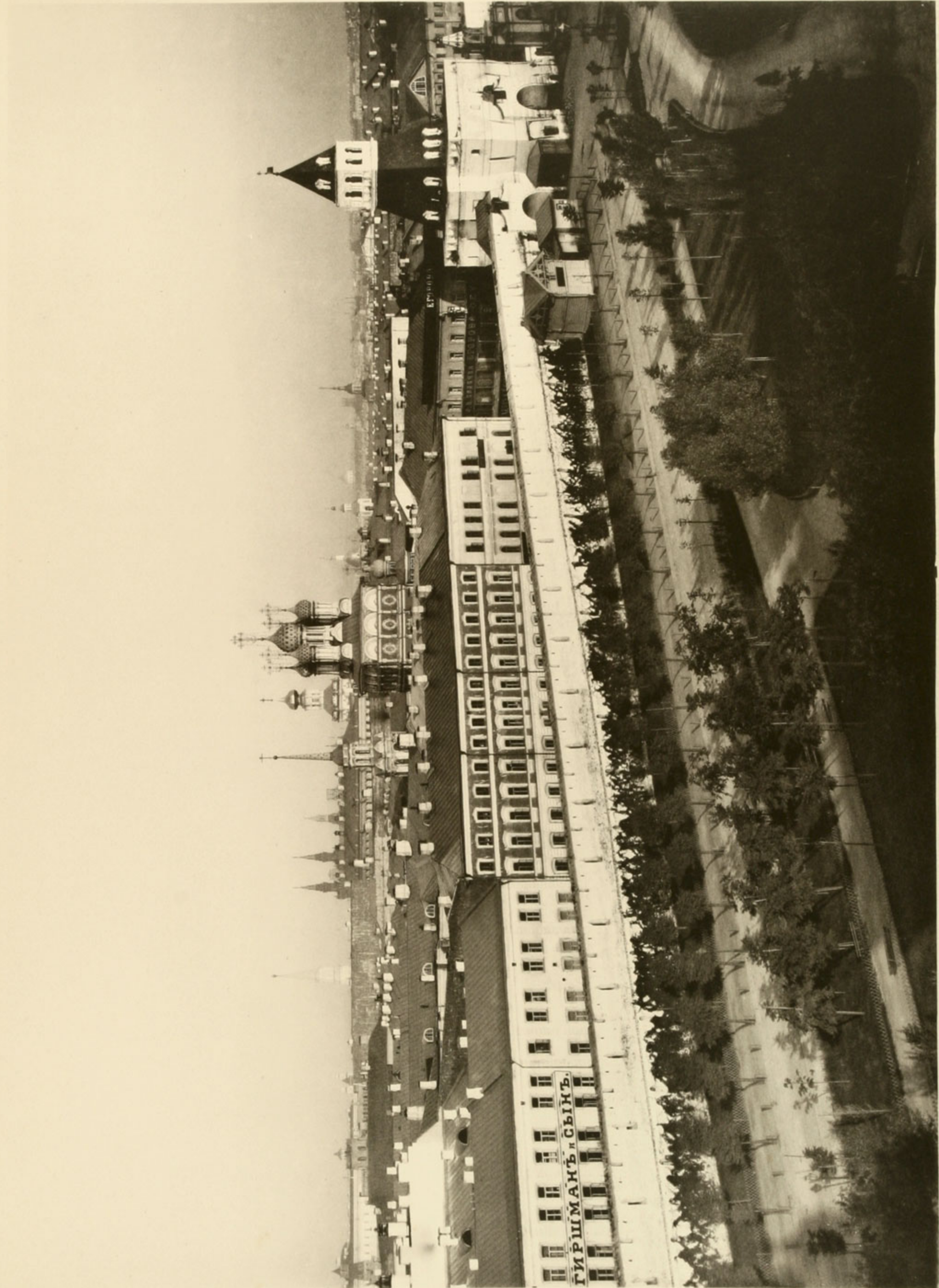




МОСКВА, 1887.

ВИДЪ КИТАЯ-ГОРОДА.

(ИЗЪ ЗАМОСКВОРЬЧЬЯ)

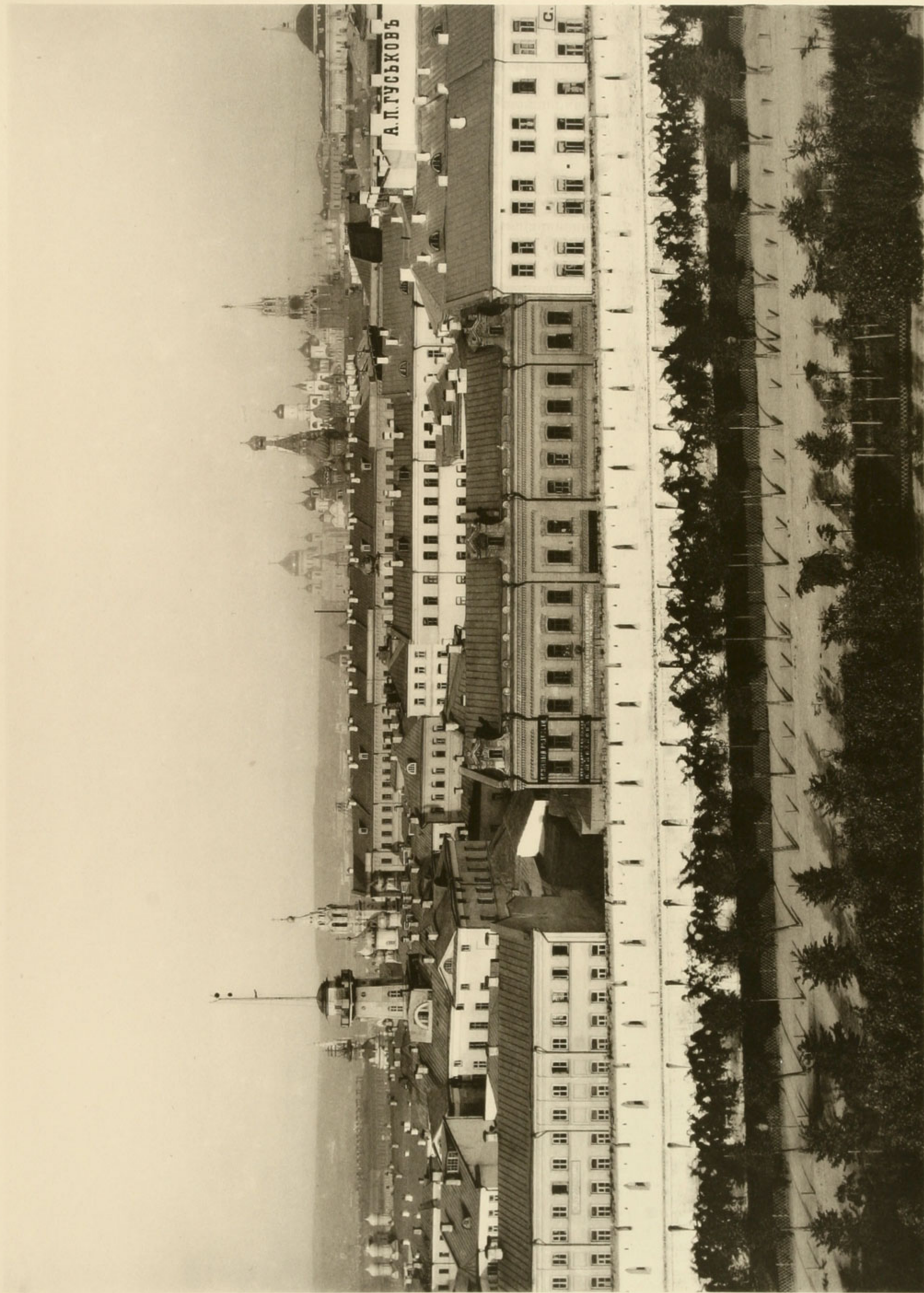


МОСКВА, 1887.

1. ВИДЪ КИТАЯ-ГОРОДА.

(СЪ ВОСТОЧНОЙ СТОРОНЫ)

Фот. гравир. Эрнстъ Лейбманъ въ Мюнхенѣ.



МОСКВА. 1887.

2й ВИДЪ КИТАЯ-ГОРОДА.

(СЪ ВОСТОЧНОЙ СТОРОНЫ)



МОСКВА, 1887.

ЗѢВ И ДЪ КИТАЯ-ГОРОДА.

(СЪ ВОСТОЧНОЙ СТОРОНЫ)



МОСКВА 1886.

ВИДЪ ВАРВАРКИ.

(ОТЪ РЫБНАГО ПЕРЕКЪ КРЕМЛЮ.)

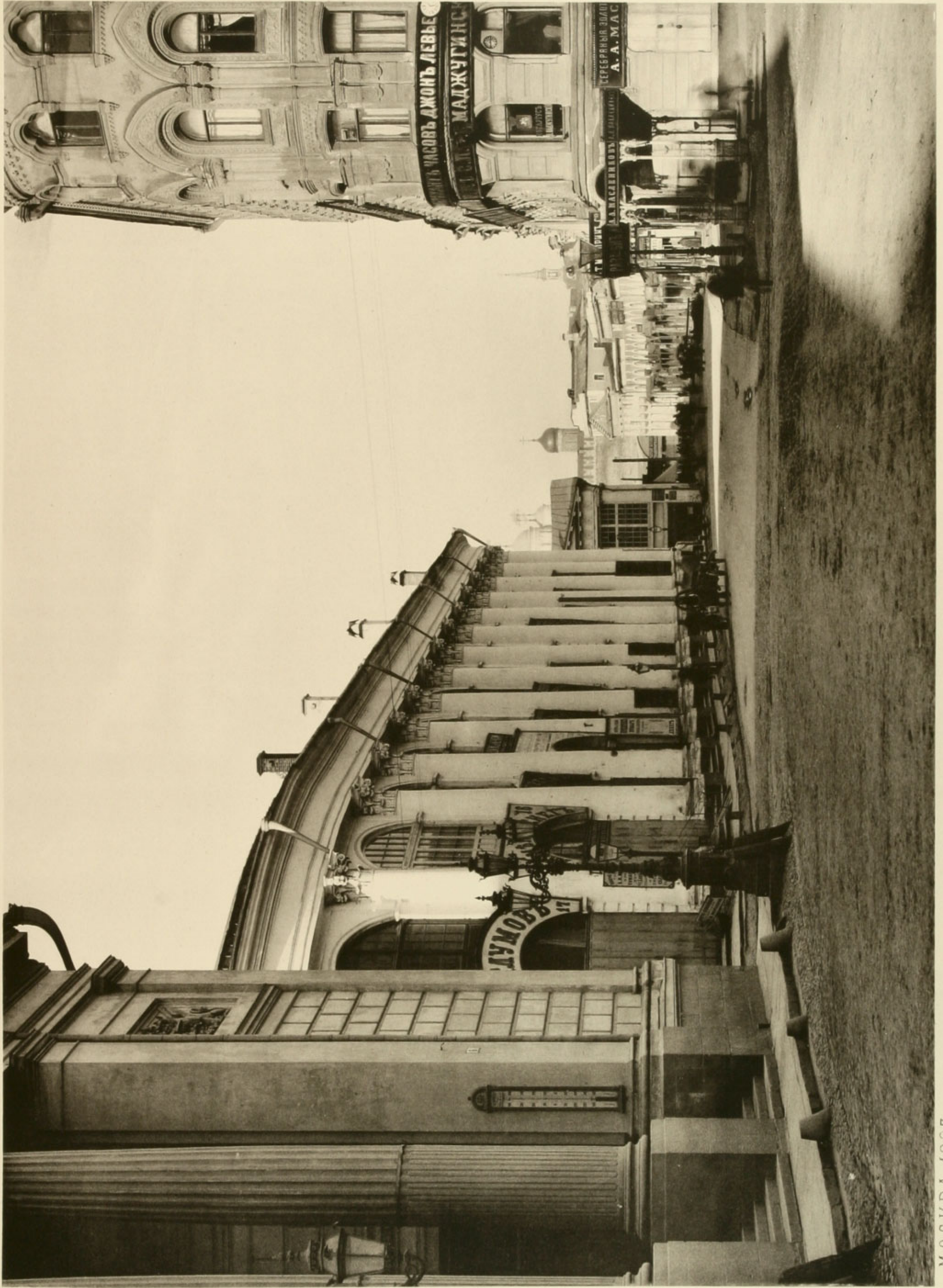


МОСКВА. 1887.

ВИДЪ ИЛЪИ НК И.

(ОТЪ ЮШКОВА ПЕРЕКЪ БИРЖИ)

Фот. гравюра Штернбергъ въ Москвѣ.



МОСКВА 1887.

ВИДЪ ИЛЪИ НК И.

(ОТЪ БИРЖИ КЪ КРЕМЛЮ)

Фот. Гурьянъ. Издательство "Св. Миссионерское".



МОСКВА 1886.

ВИДЪ НИКОЛЬСКОЙ.

(ОТЪ БОТЯВЛЕНСК ПЕР. КЪ КРЕМЛЮ.)

Фот. гравюра Шерера и Коопманъ въ Москвѣ.



МОСКВА 1886.

ВИДЪ НИКОЛЬСКОЙ.

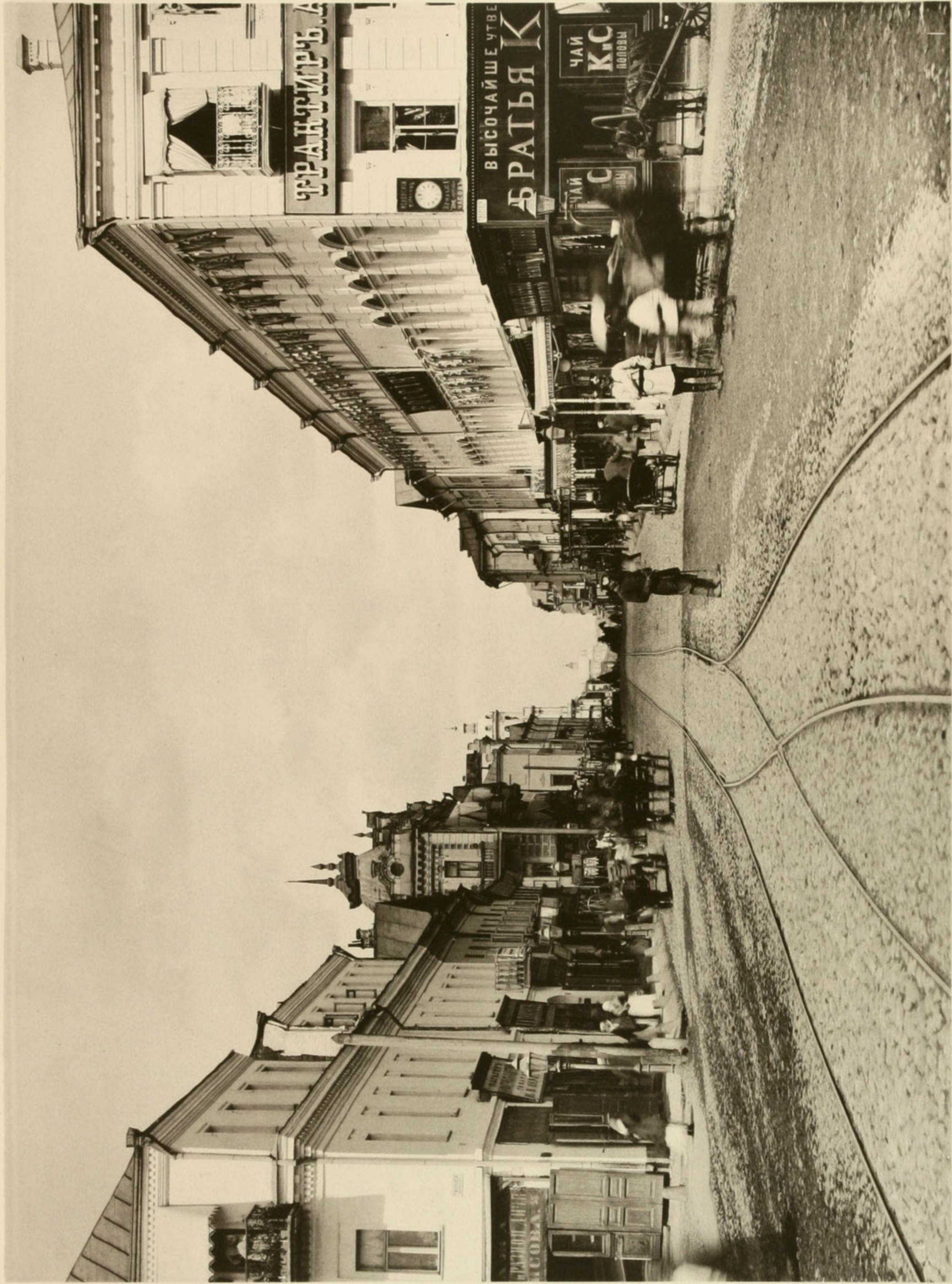
(ОТЪ БОГОВЬЕНСКЪ ПЕРЪ КЪ ВЛАДИМИРЪ БОРОСТАМЪ.)

Фотурецъ Шеру Мельманъ въ Москвѣ.



МОСКВА 1884.

ВИДЪ СЪВЕРОЗАПАДНОЙ ЧАСТИ КРЕМЛЯ
СЪ ТРОИЦКАГО МОСТА.



МОСКВА. 1887.

ВИДЪ ТВЕРСКОЙ.

(ОТЪ ТВЕРСКИХЪ ВОРОТЪ КЪ САДОВОЙ)

Фот. Гудера Штретъ Келерманъ въ Москвѣ



МОСКВА, 1887.

ВИДЪ ТВЕРСКОЙ-ЯМСКОЙ.

(ОТЪ САДОВОЙ)

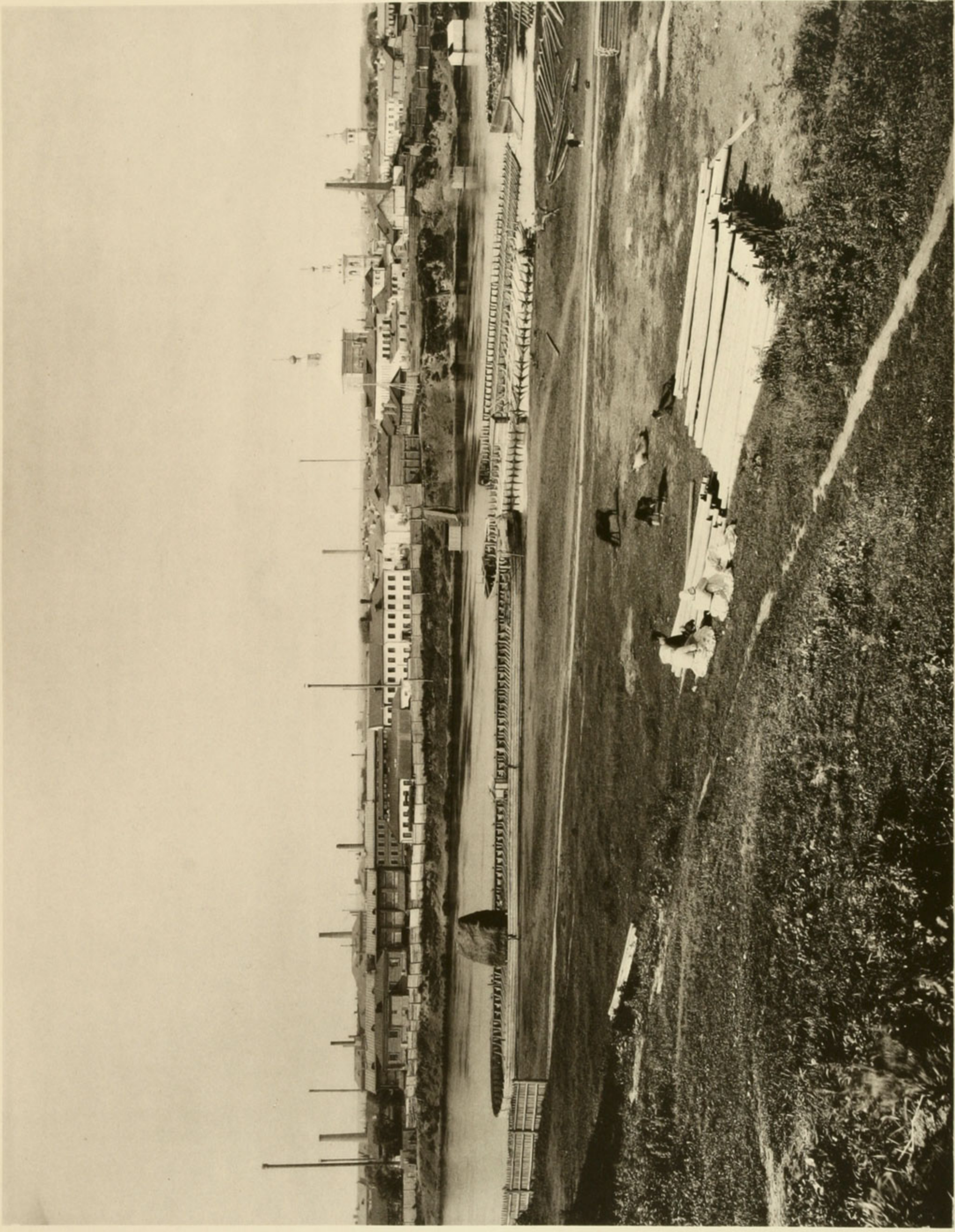


МОСКВА, 1887.

ВИДЪ ИЗЪ—ЗА МОСКВЫ РЪКИ.

(ОТЪ НОВАГО УСТИНСКАГО МОСТА)

Фотография Штеда Востановки Москвы



МОСКВА 1887.

ВИДЪ КОЖЕВНИКОВЪ

ОТЪ НОВО-СПАССКАГО МОНАСТЫРЯ.

Фот. Г. Шерст. Копия в П. К. Козлов.

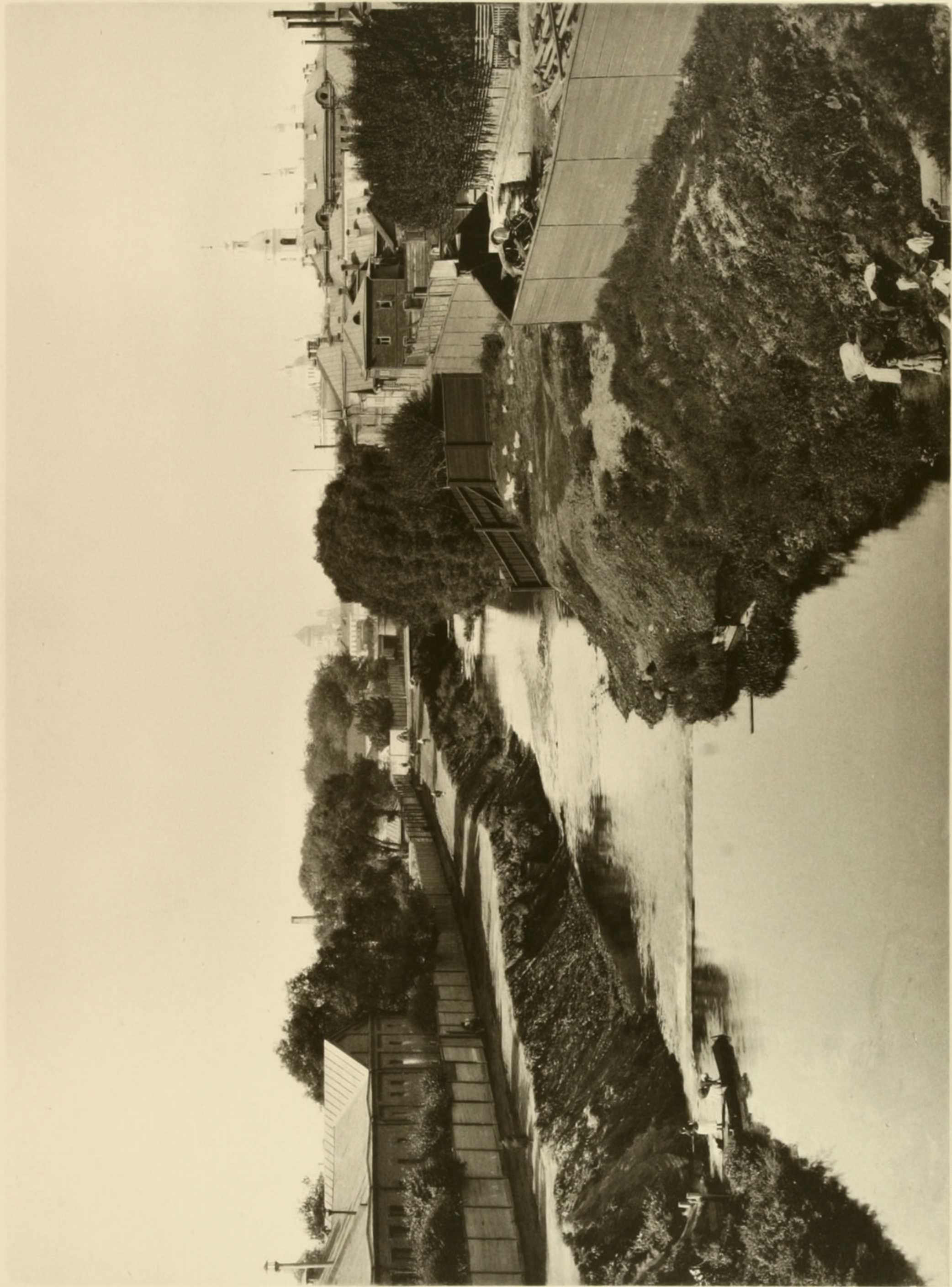


МОСКВА 1886.

ВИДЪ КОЖЕВНИКОВЪ

ОТЪ КРУТИЦКИХЪ КАЗАРМЪ.

Фот. грав. Шерр, Москва В. Я. М.-ва.

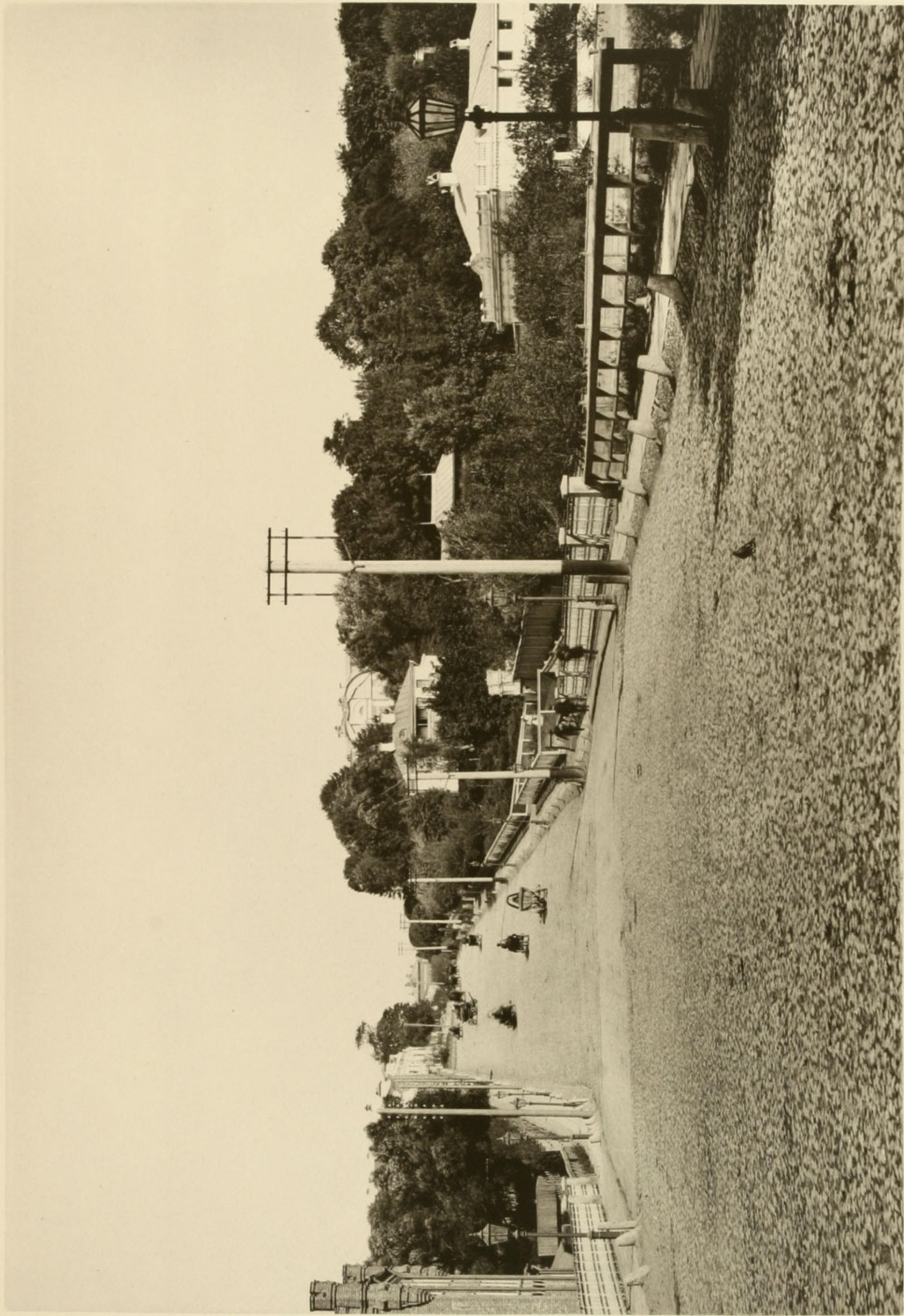


МОСКВА, 1887.

ВИДЪ СЪ ВЫСОКОЯУЗСКАГО МОСТА

ВНИЗЪ ПО РЪКЪЮ.

Фотографъ В.В.Васильевъ въ Москвѣ.

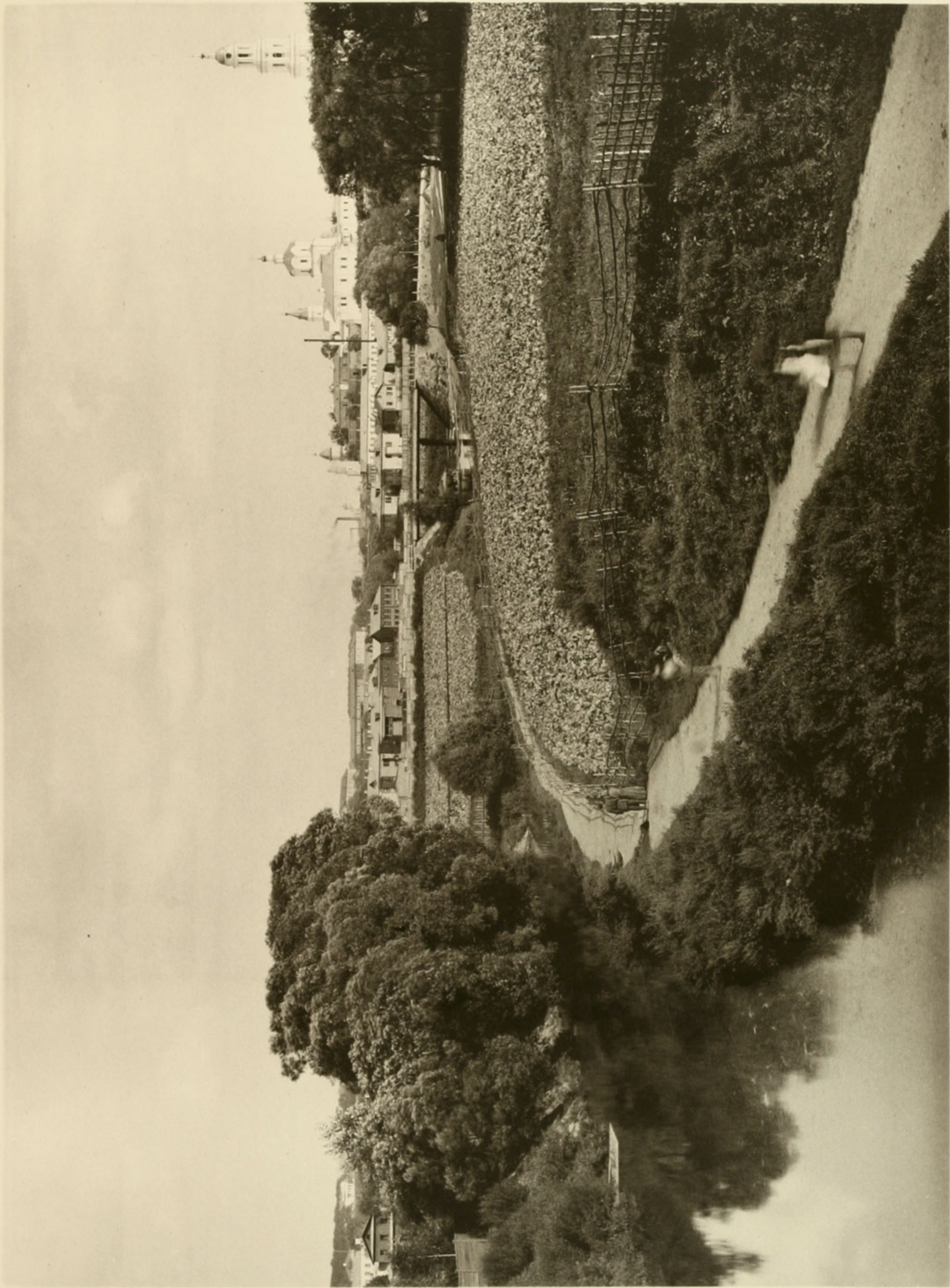


МОСКВА, 1887.

ВИДЪ СЪ ВЪСЫСОКОЯУЗСКАГО МОСТА

НА СЪВЕРЬ.

Фотографъ Шерръ Вильямъ Г. в. Москва.



МОСКВА 1887.

ВИДЪ СЪ ВЫСОКОЯУЗСКАГО МОСТА

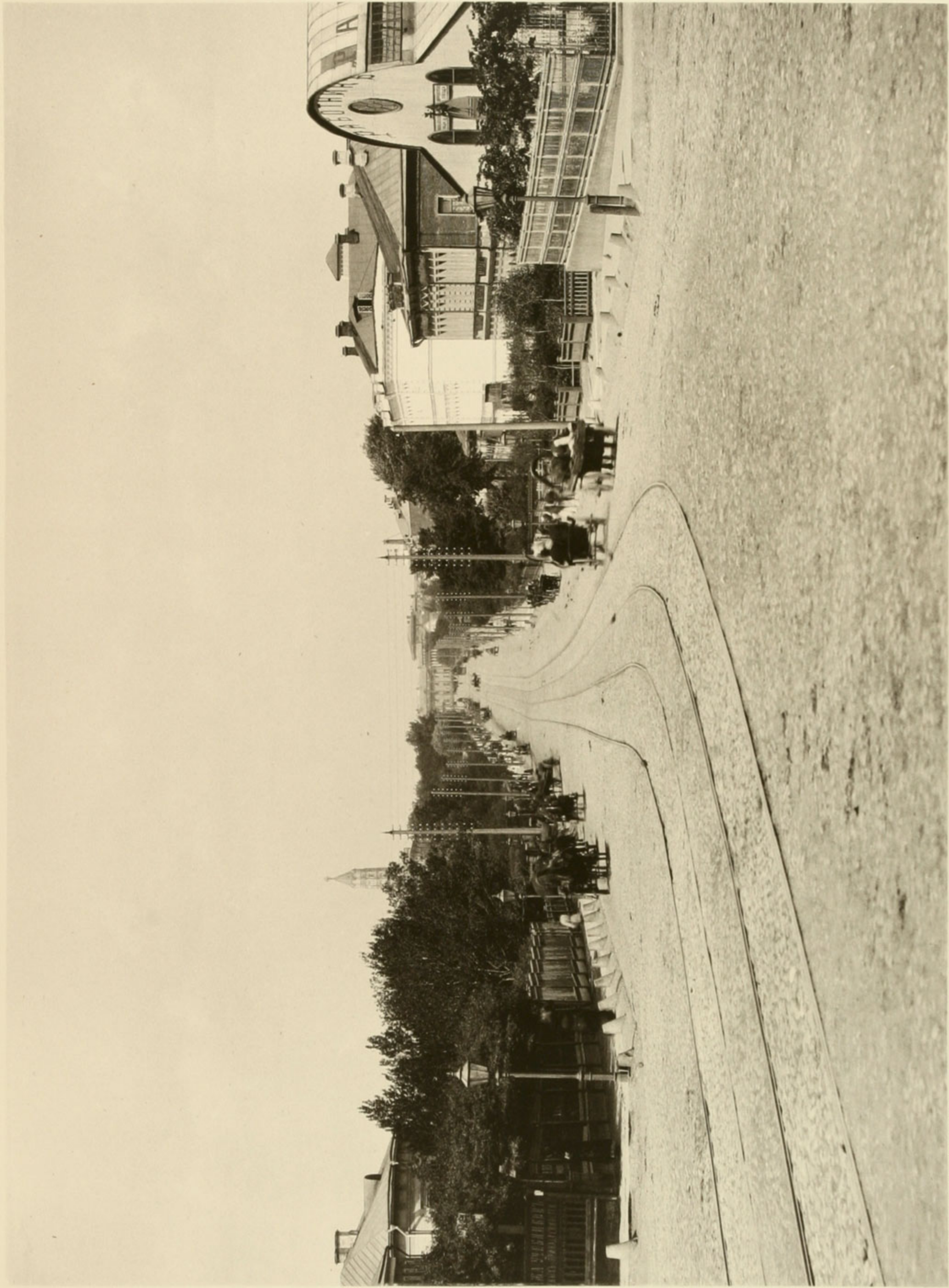
ВВЕРХЪ ПО РЪКВЪ



МОСКВА, 1887.

ВИДЪ СПАСО—АНДРОНИКОВА МОНАСТЫРЯ.

(СЪ ПОЛУЯРОСЛАВСКОЙ УЛ.)



МОСКВА, 1887.

ВИДЪ САДОВОЙ.

(ОТЪ КРАСНЫХЪ ВОРОТЪ)



МОСКВА, 1887.

ВИДЪ КАЛАНЧЕВСКОЙ УЛ.

(ОТЪ КРАСНЫХЪ ВОРОТЪ)

Фот. Станисл. Шеррнъ. Издательство Г. С. Мосинъ.



МОСКВА, 1886.

ВИДЪ НА ПРЕОБРАЖЕНСКОЕ

СЪ СОКОЛЬНИЧЬЕГО ПОЛЯ.

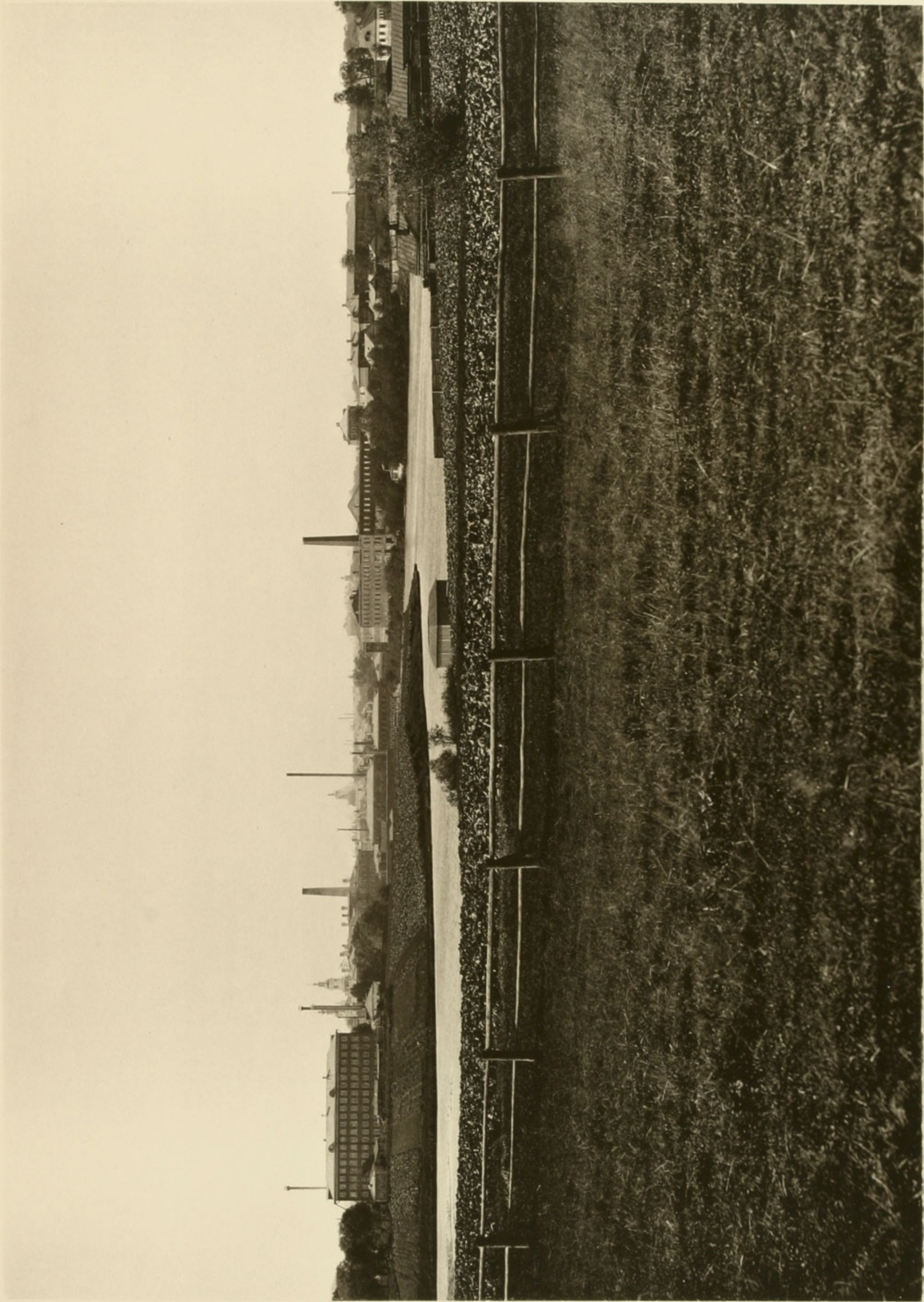
Фотографъ В. В. Вильямсъ.



МОСКВА 1886.

ВИДЪ ПРЕОБРАЖЕНСКАГО КЛАДБИЩА.

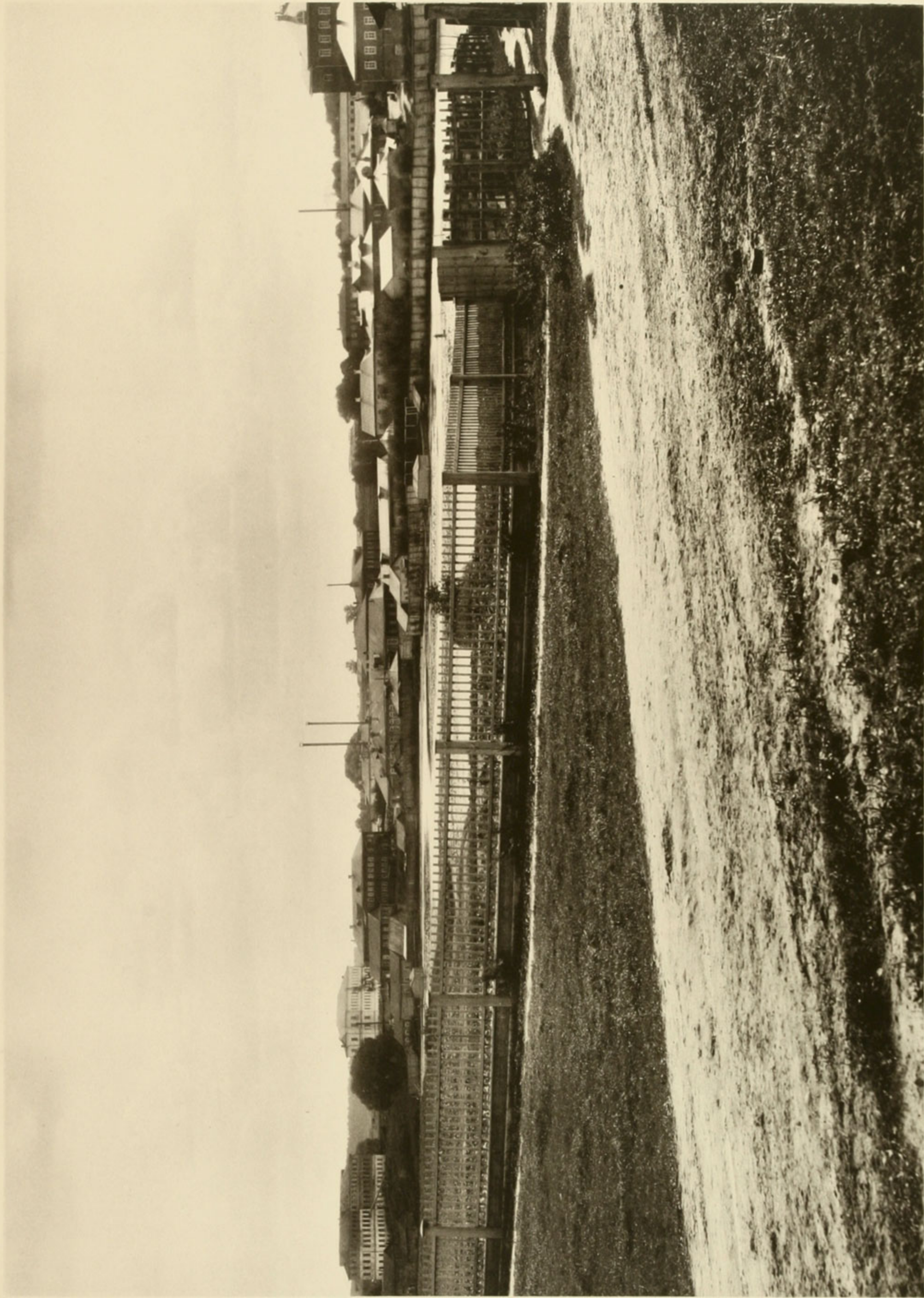
(ЧРЕЗЪ ХАПИЛОВСКІЙ ПРУДЪ)



МОСКВА, 1887.

ВИДЪ ЧЕРЕЗЪ ХАПИЛОВСКІЙ ПРУДЪ

ОТЪ ПРЕОБРАЖЕНСКАГО КЛАДБИЩА.



МОСКВА, 1886.

2. ВИДЪ ОТЪ ПРЕОБРАЖЕНСКАГО КЛАДБИША

ЧРЕЗЪ ХАПИЛОВСКІЙ ПРУДЪ.

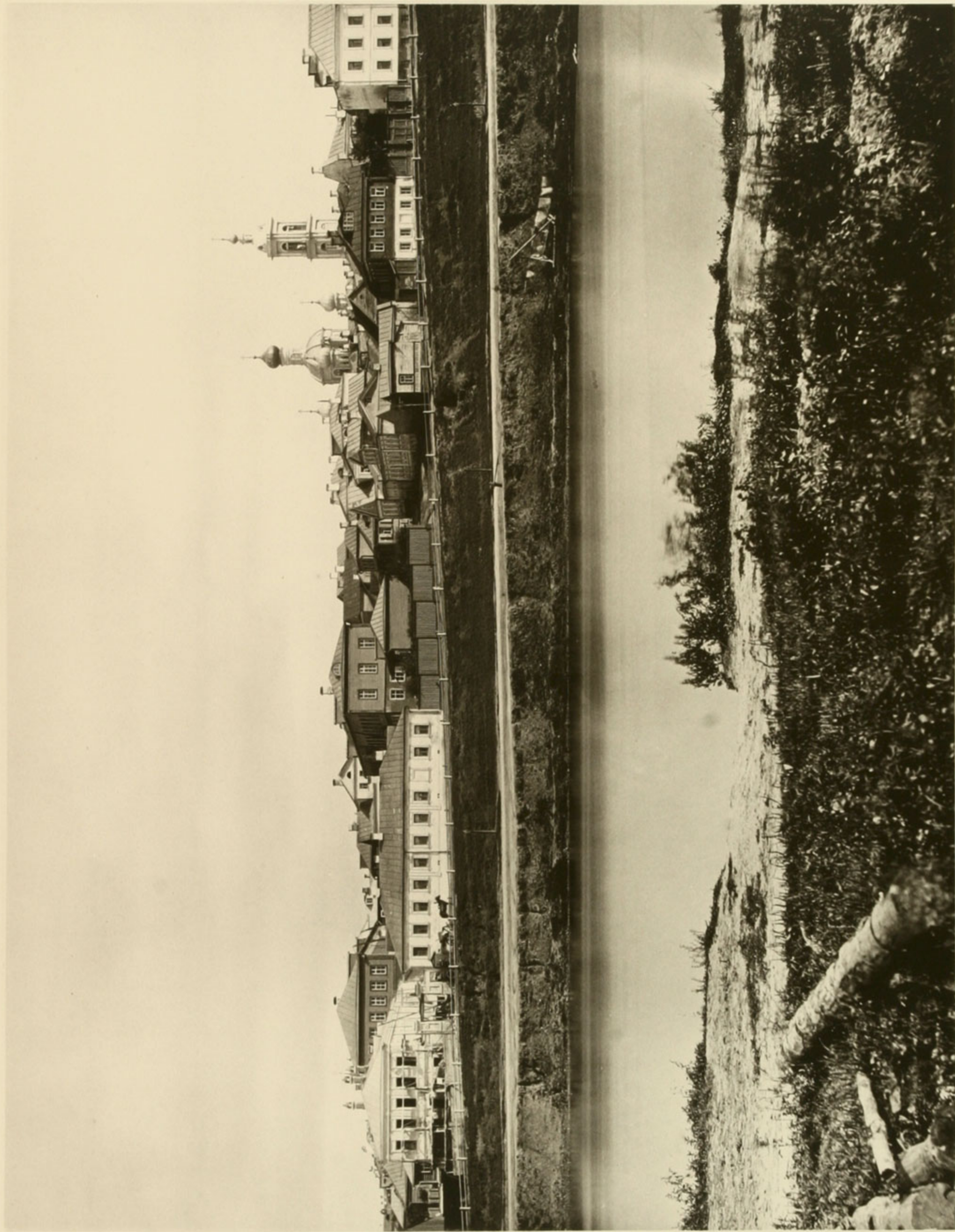


МОСКВА, 1887.

ВИДЪ ИЗЪ ДОРОГОМИЛОВА.

(НИЖЕ БОРОДИНСКАГО МОСТА)

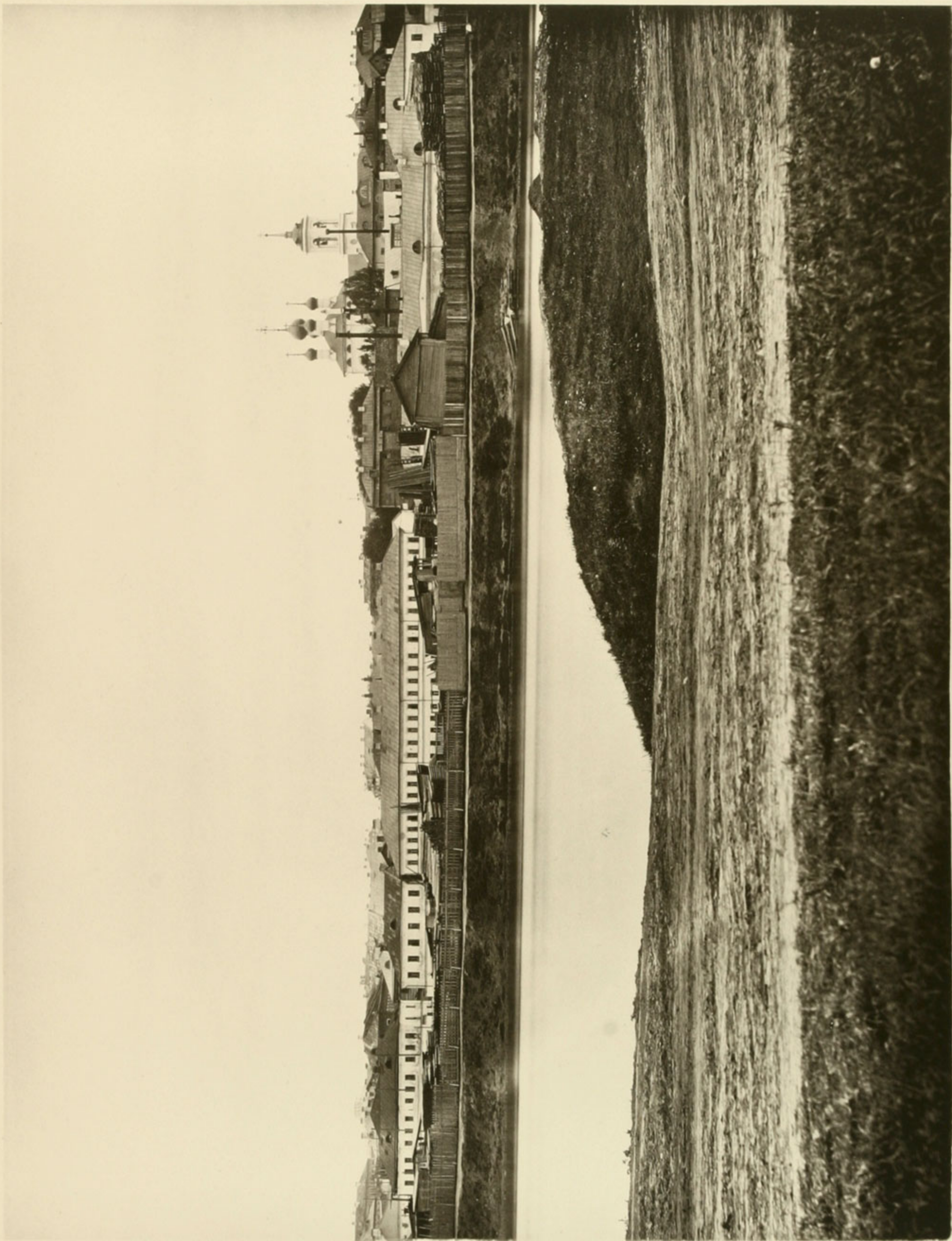
Фот. гравюра Шерера, Календаръ 1887 г.



МОСКВА, 1884

ПЪРВИ ДЪЛЪ ДОРОГО МИЛОВА.

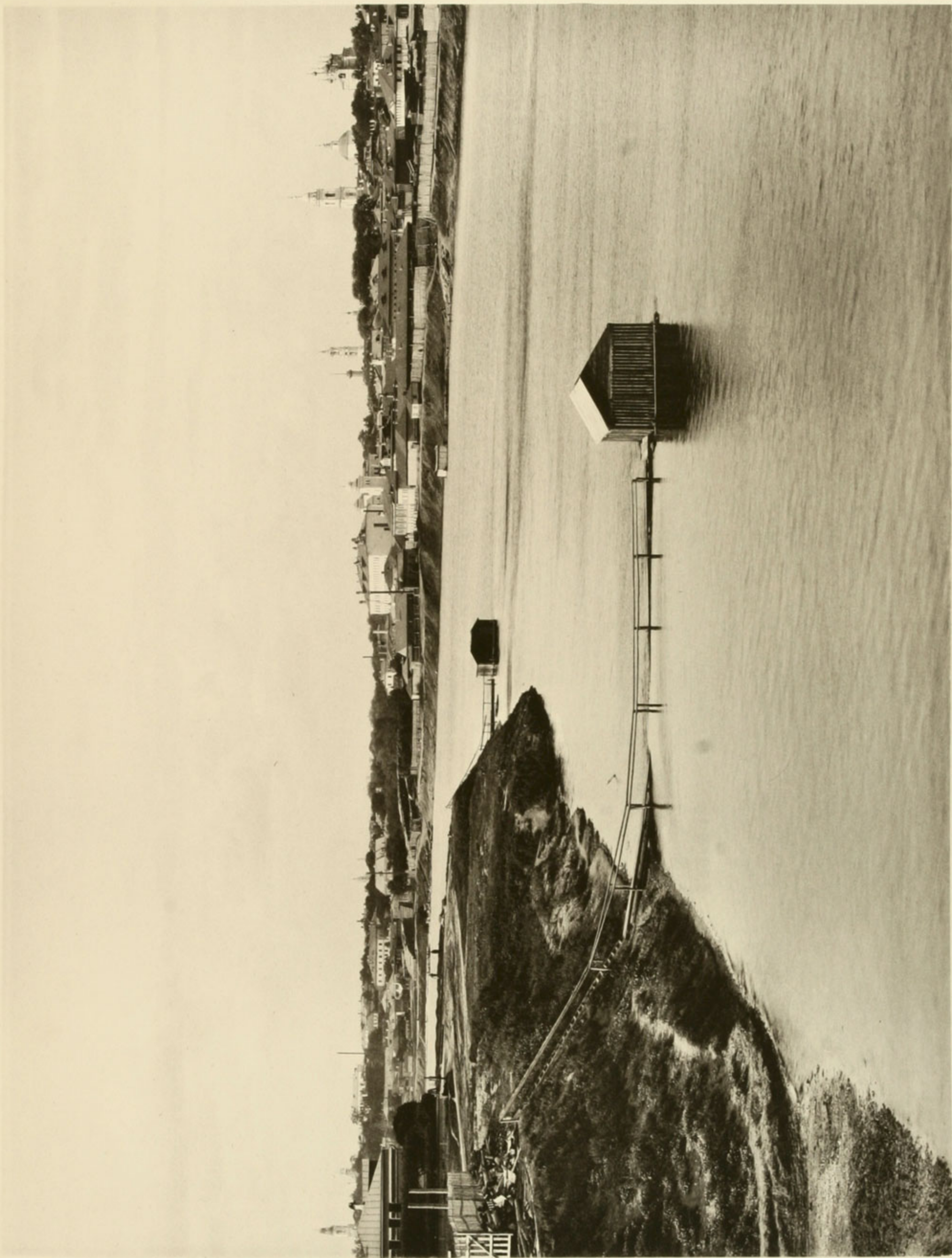
(ВЪШЕ БОРОДИНСКАГО МОСТА)



МОСКВА. 1884

2й ВИДЪ ИЗЪ ДОРОГОМИЛОВА.

(ВЫШЕ БОРОДИНСКАГО МОСТА)



МОСКВА, 1887.

ЗНАИДЪ ИЗЪ ДОРОГОМИЛОВА.

(ВЫШЕ БОРОДИНСКАГО МОСТА.)

Фотография Сергея Александровича Мясоедова

