



made in street
WIS

Czy byliście już w Płocku? Jeśli wybieriecie się tam z naszym przewodnikiem pod pachą na pewno nie spotka was nic, czym chcielibyście podzielić się z waszym proboszczem! Przybliżanie płockiego poligonu rozpoczynam od krótkiego spaceru po ulicach i zaułkach pełnych szczególnych kontekstów: Petrochemia, Cotex, Stadion Wisły Płock, ale też lokalne pomniki, logotypy i religijne fetysze. Przestrzeń ponura, ale ciekawa. Dopiero na tej warstwie narasta to co współczesne, ale w pierwszej kolejności to co najbardziej pierwotne i surowe. To tu wulgarne hasła pełne negacji koegzystują z nieudolnymi załączkami graffiti nieskażonymi międzynarodowym stylem internetu, a desperackie akty wandalizmu płynnie przechodzą w spontaniczne gesty afirmacji. Dalej poświęcamy chwilę uwagi, by poprzyć, jak legalne graffiti w środowisku odciętych od świeżych inspiracji, wynaturza się w plastikowe graffipolo. Następnie rzut oka z lotu ptaka na kiełkującą scenę postgraffitowo-szablonowo-vlepkową. Wreszcie hall of fame polskiego muralu, czyli przegląd kultowych ścianek wygenerowanych przez festiwal „Podwórka” - być może odchodzący właśnie do historii. Endzój!

WADY INSTALACJI
ELEKTRYCZNYCH
PRZYCZYNA POŻARÓW
I WYBUCHÓW



SIN
CITY

Pies zjada psa, chłop bije babę,
a dzieci rzucają w siebie kamieniami.
Oto Płock pełen ludzkiej pożądlivosti i ego-
izum. To właśnie z takich miast ludzie emi-
grują do Londynu, a zwierzęta do rezerwatu.
Ale Płock to także miasto naznaczone wiel-
kim ładunkiem duchowości. Tutaj 2 sierpnia
1893 roku mateczce Kozłowskiej objwią się
Majestat Boży, a 22 lutego 1931 Faustynie
Kowalskiej sam Jezus Chrystus. Właśnie tutaj
w latach 60-tych wyniszczał się tata Kazika.
Wchłońcie razem z nami ten ładunek lęków
i frustracji i śmiało przespacerujcie się ulicami
mazowieckiego Sin City!





ZO

SIEG
HAIL



LET FOR
NAZI

KS





CHEM

dekoral

dekoral

LOKAL
ALNE I UZYTEKNE
NAJEĆIA
2 35 62



VIDEO FILMOWANIE

DVD




2 KAMERY



TEL. 603 622 708

NAJIB
TELEFON 320

Yellowed and partially obscured text at the bottom of the wall.



GALERIA BIUROWA

Graniczna 46

"TUSZ za zakretem"

www.partnerpremium.pl

COTEX

SPRZEDAŻ - WYNAJEM
od 200 do 11 tys.m² tel 366 06 44

iglo
zaprasza po
MEBLE
do każdego wnętrza

Maśki
nie zabieraj
DOMNET
TOOL

Producent Okien z PCV i Aluminium

KMT
okna

Placik ul. Grzywna 85
tel. 244 33 90, fax. 238 21 74

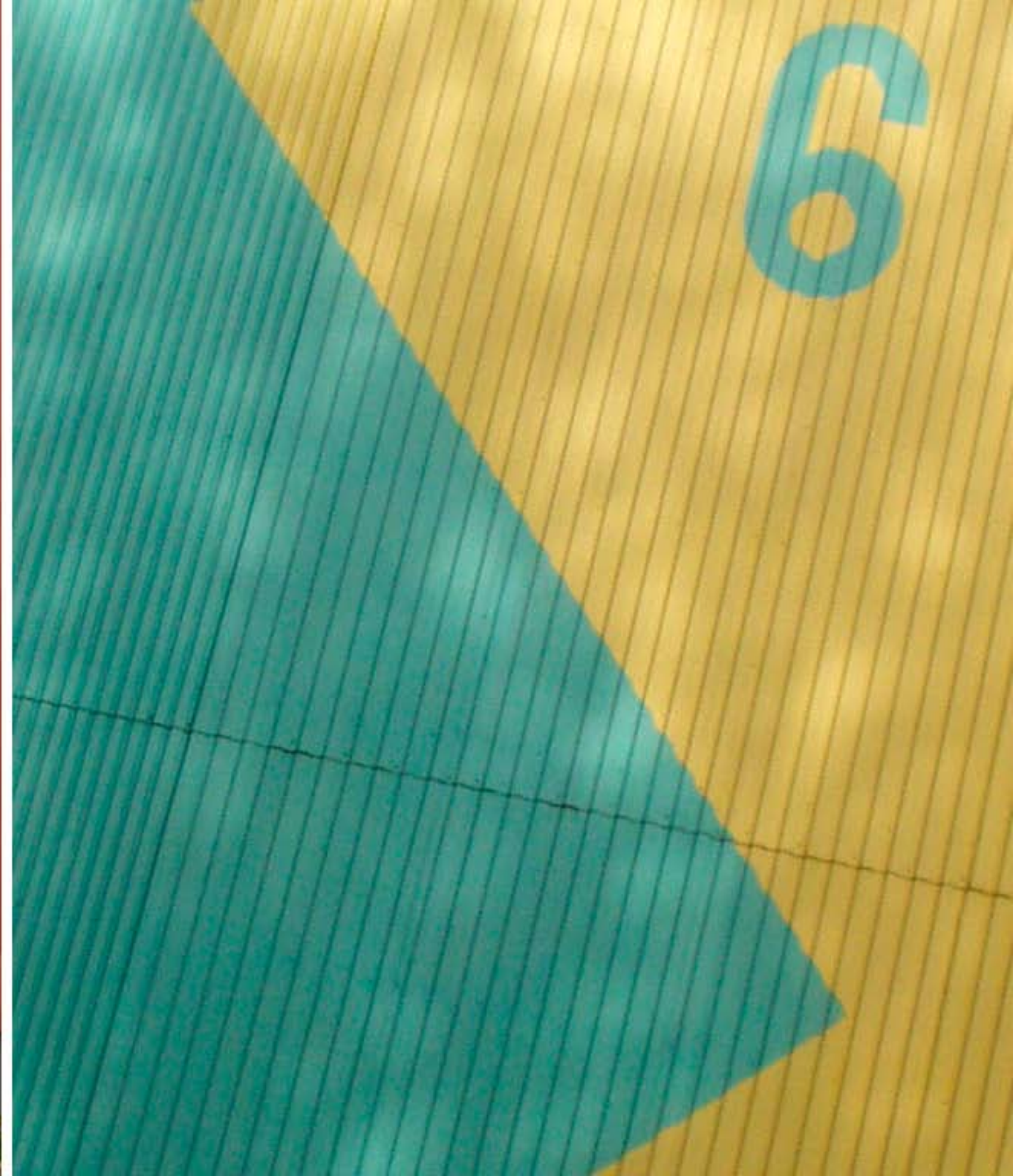
Merida

inter cars











**HARD
CORE**

MAKING
P/N 1102
WALLS
LIVING WITH



Handwritten red scribbles and symbols, possibly including the number '3' and other abstract marks.

Handwritten blue text: "SODANSTAN" followed by a symbol resembling a stylized 'A' or 'N'.

Handwritten green text: "GODHAA
TU
KURWA"

Handwritten white scribbles, possibly the number '55'.

Large, stylized red block letters, possibly spelling "SODANSTAN" or a similar word.

JAGOMRISONVA " "

NIGSY

1001

ANTAN 3R

==O.P.Z.==
BLOCK

Handwritten graffiti in blue ink, possibly containing the numbers 1112 and 1114, and some illegible symbols.

W21





7
T

40...



Handwritten scribbles and a circular mark.







1
1





Jebać
System!



Judyta to wymyśliła.
Wukona Blik





NEUPOWAZNIONYM
WSTĘP WZBRONIONY

Płocka

Bruzyna

Kusznicza



WNAFCIARZE



PECHERZYKI





6018
57. 600

214
MICK

HIP-HOP HIP-HOP

THE MOLO

PINKS
NOT
DEAD

NA ZAWERA RIP-ROF N. MICK

KA

WIFE

20



06.06.2000






Nie dotykaj
Urządzenie
Elektryczne



JERBAK
POLICE
TUKO
MOZE' NAS
SADZIC





GRZYBIEC

...czyli smutne, populistyczne oblicze legalu



ARENA

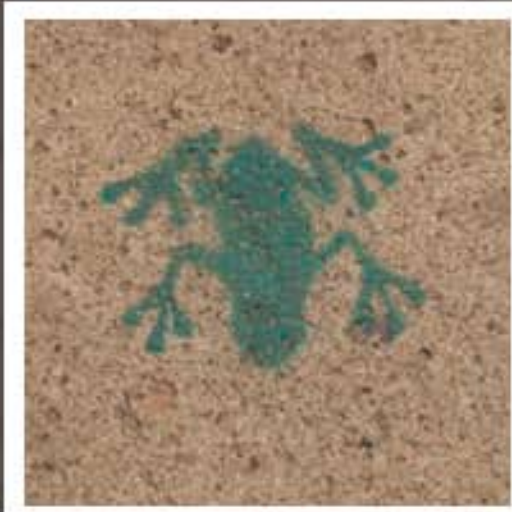






INDEPENDENT
R A C Z K U J E

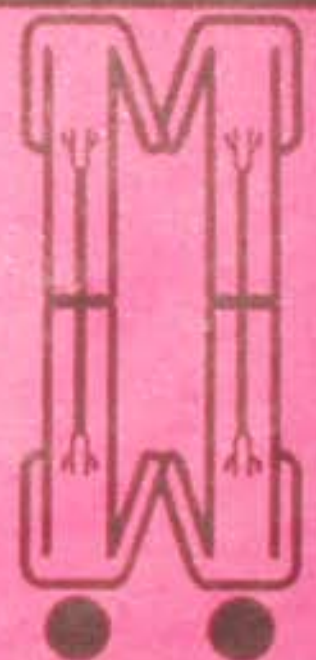


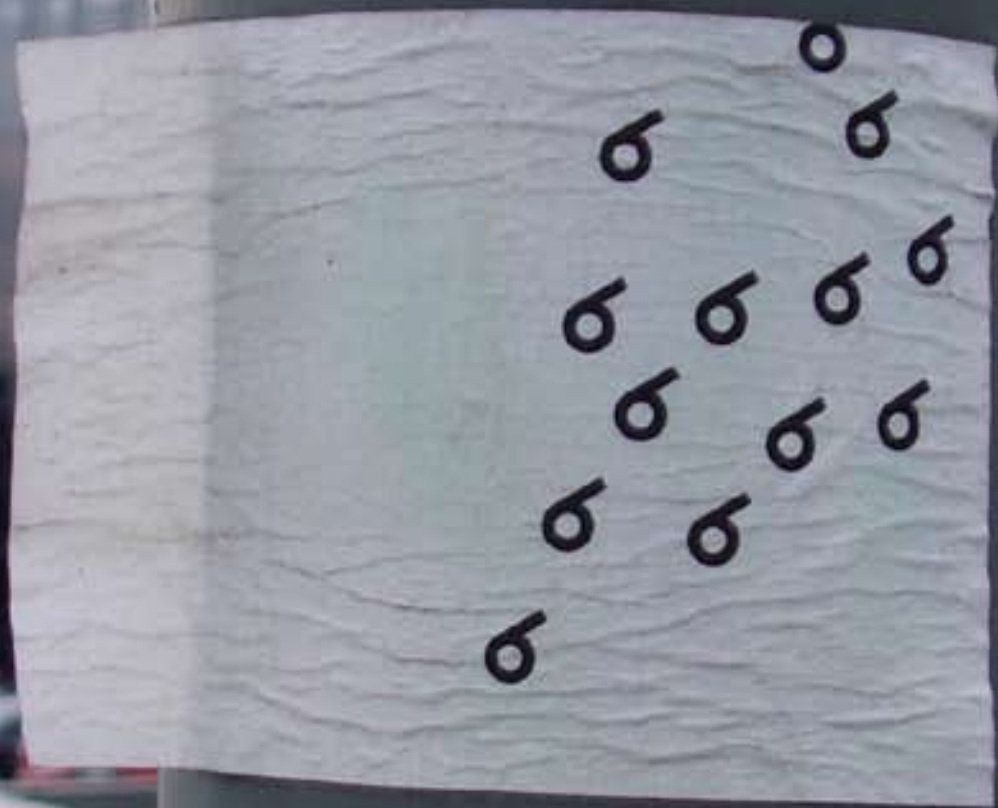






LOVE







WYKONANIE PRAC
WYKONANIE PRAC
WYKONANIE PRAC

KOLOROWE
KREDKI



FESTIWAL PODWÓRKA

Festiwal Podwórka powstał by aktywizować płockie zaułki i zakamary - zaniedbane i zapomniane przez miejski establishment. Przez kilka lat uliczne teatry i artyści muraliści przekształcali przestrzeń w której dominował grzyb i błoto w obszar sztuki i społecznego dialogu. To za sprawą tej imprezy o Płocku zaczęło się mówić jako o stolicy polskiego muralu. Największą gwiazdą festiwalu była niewątpliwie wywodząca się z Płocka grupa Twożywo, która właśnie tutaj stworzyła swoje najpiękniejsze realizacje ścienne. W tym roku absurdalną decyzją prezydenta miasta sześć murali zostało skazanych na zamalowanie, a jeden z nich zniszczono w trybie natychmiastowym. Bezczelna i agresywna postawa miasta wobec festiwalu oznacza prawdopodobnie jego koniec...

twczywo.ars.pl

PLATON
czekoladowy baton

piękny - dobry - prawdziwy

The advertisement is a rectangular sign mounted on a weathered, grey concrete wall. It features a dark red, tilted rectangular area on the left containing the brand name 'PLATON' in large, white, serif capital letters, with 'czekoladowy baton' in smaller white lowercase letters below it. To the right of this area is a light beige background with a red chevron shape pointing right. In the top right corner of the sign, the website 'twczywo.ars.pl' is printed in small black text. At the bottom right, the slogan 'piękny - dobry - prawdziwy' is written in red lowercase letters. The wall itself shows signs of age and wear, with some graffiti and peeling paint visible below the sign.









maria materia





antena boy/galeria rusz - "nigdy nie chciałem"



antena boy/galeria - rusz - 2002



antena boy/galeria - rusz - 2002
"patkownik karuze" www.galeriarus.art.pl



"colary, euro, złotówki" antena boy
www.galeriarus.art.pl

16
ul. KWIATKA

Galeria Rusz

M Y Ś L

Jak myśli zamieniają się w rzeczywistość



FRATYZACJA

KREDYT

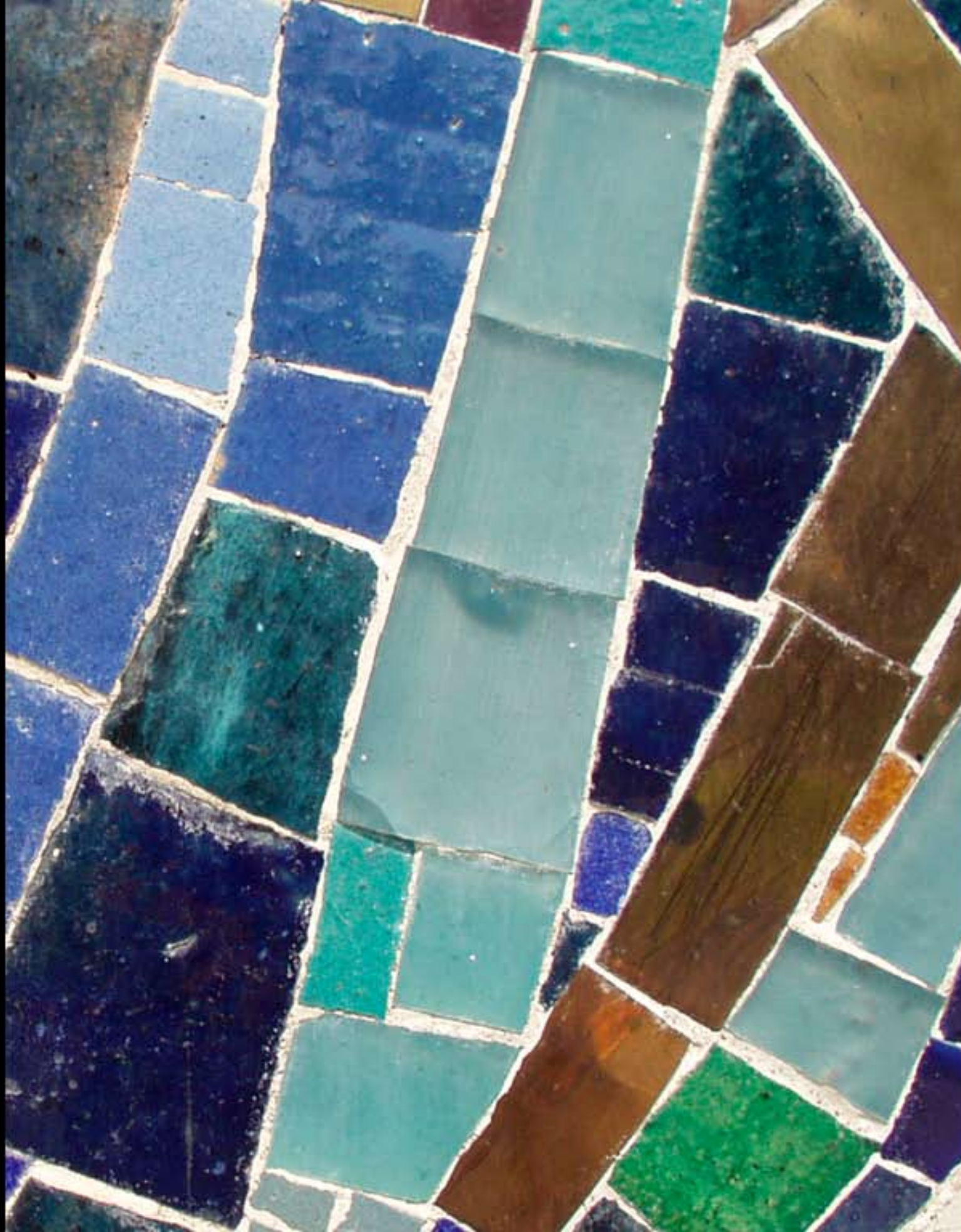
SPEED-GAZ
TANI
GAZ NA CZAS!
366-99-46









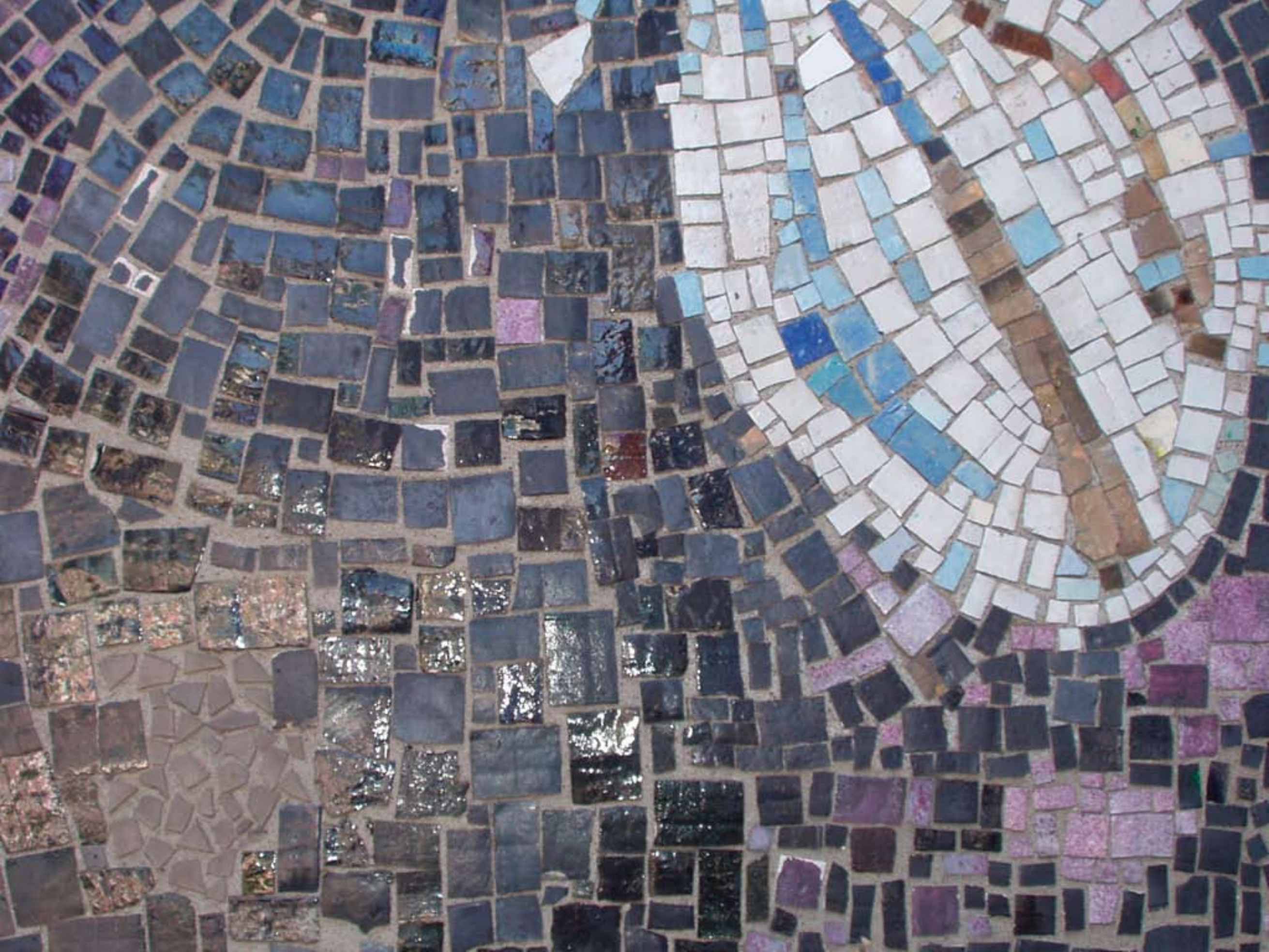


MOZAIKI (z PRL-u)

piękne, lecz sukcesywnie niszczone przez
mowładnych szkodników...











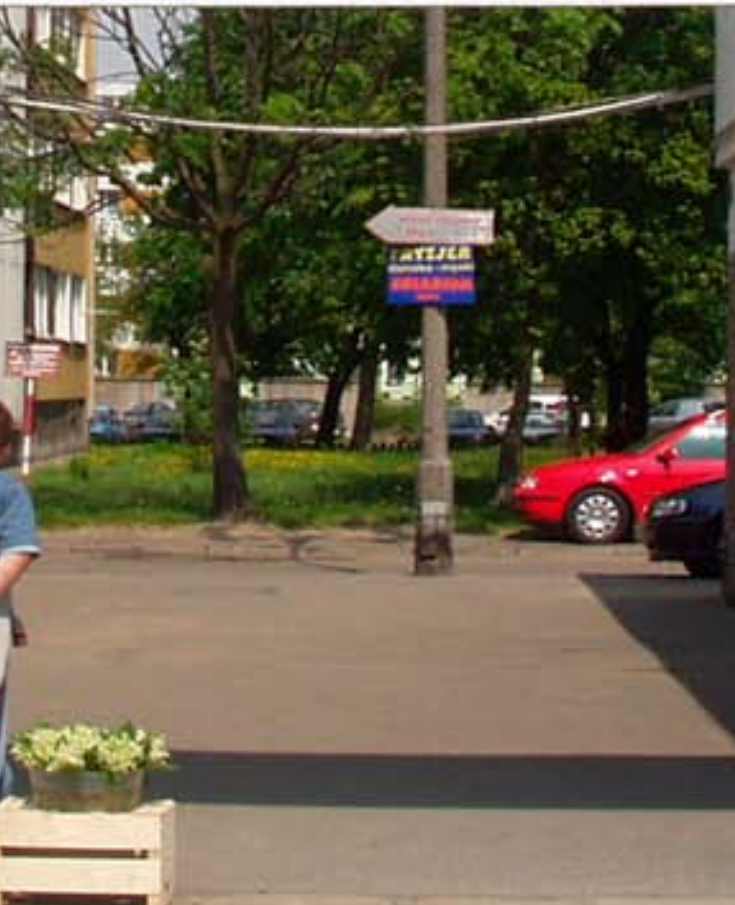






STOMATOLOG

☎ 364-25-88
0 506-998-211





38
211

KLUCZE

KLUCZE
DORABIANIE KLUCZY
WINK HAUS
ZAPALNICZEK

LAMINOWANIE
WINK HAUS

LAMINOWANIE
WINK HAUS

GRAWEROWANIE
DORABIANIE
KLUCZY
OBŚŁUGA
ZAPALNICZEK
WINK HAUS

KLUCZE



LOZA
KOK

PEPSI

RESTAURACJA
LOZA
PUB

KREDYTY
MOTORYZACYJNE
KARBOCHODOWE
HIPOTECZNE
I PIĘTRO
386-11-78

BISSMANN



