



Учте а себѣ
негуванѣ
тѣшо!

Азбука

въ

картинахъ

Александра Бенуа

A
a



Арапъ





Баба-Яга

Б б

В **В**



Волшебникъ **В**еликанъ

Г г



Городъ  генераль 

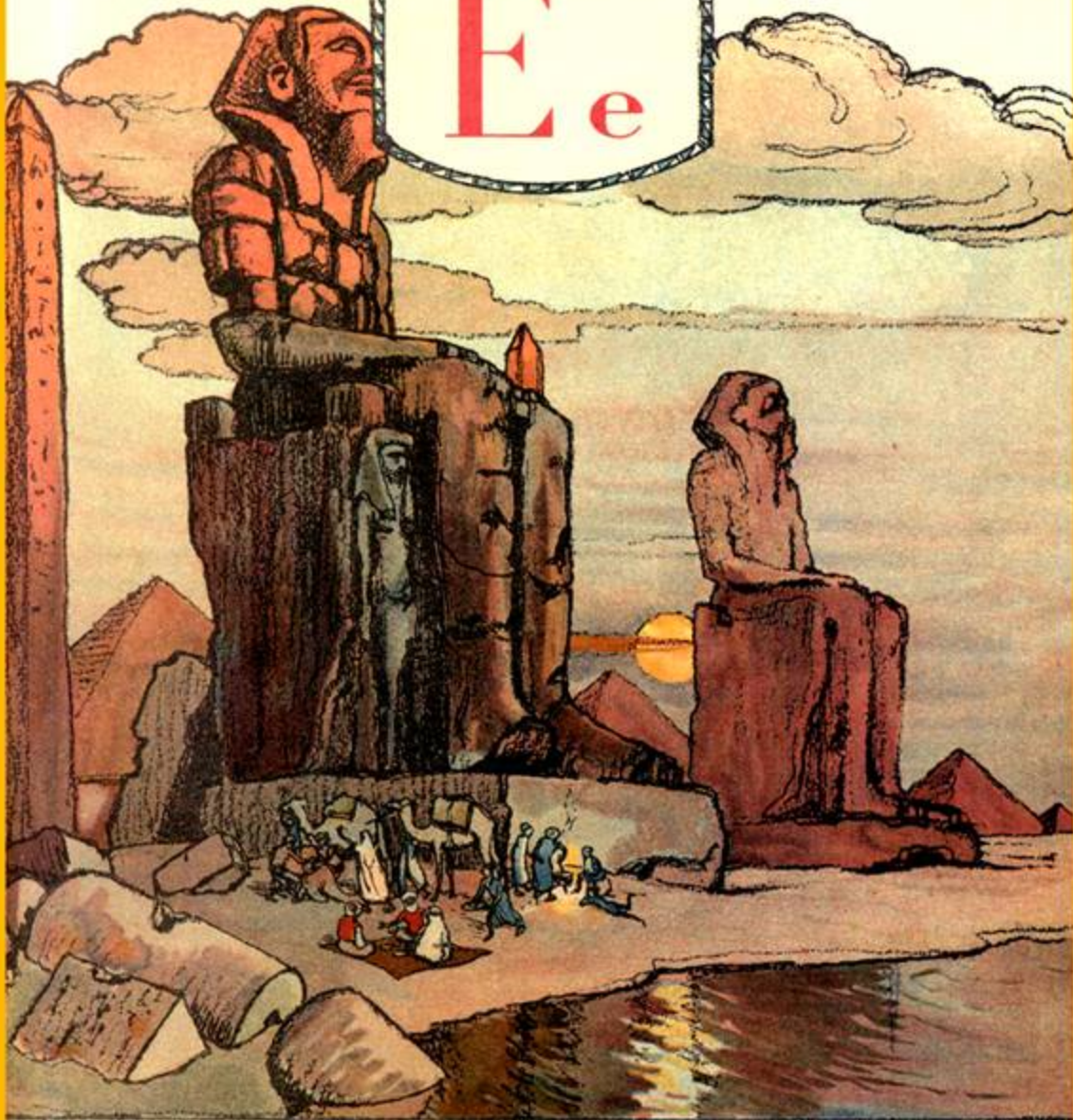
Д д



Дача  дѣдь



Е е



Египетъ



Ж ж



Жмурки

жуки





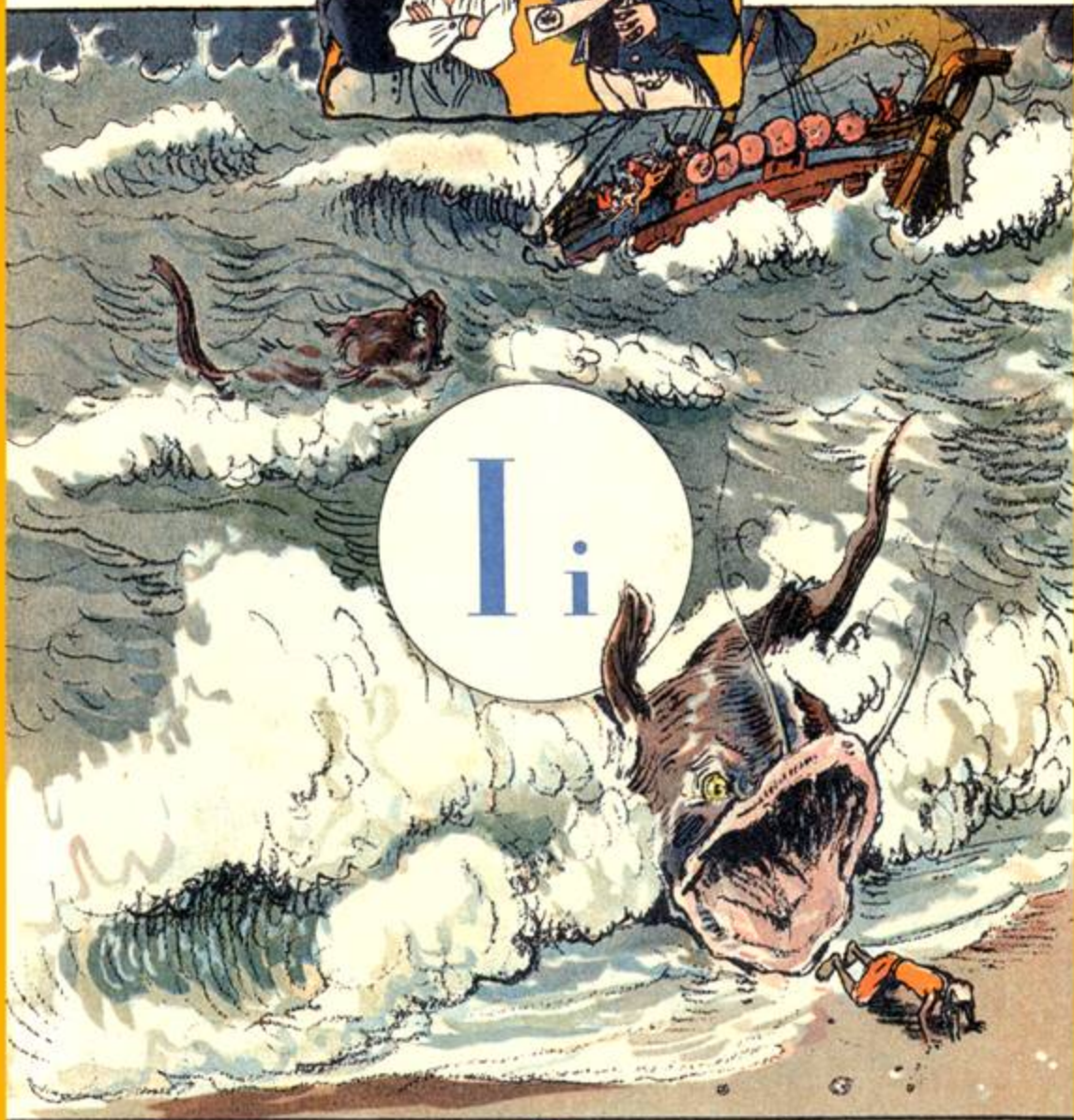
Звѣзды



Ии



Игрушки



Іона



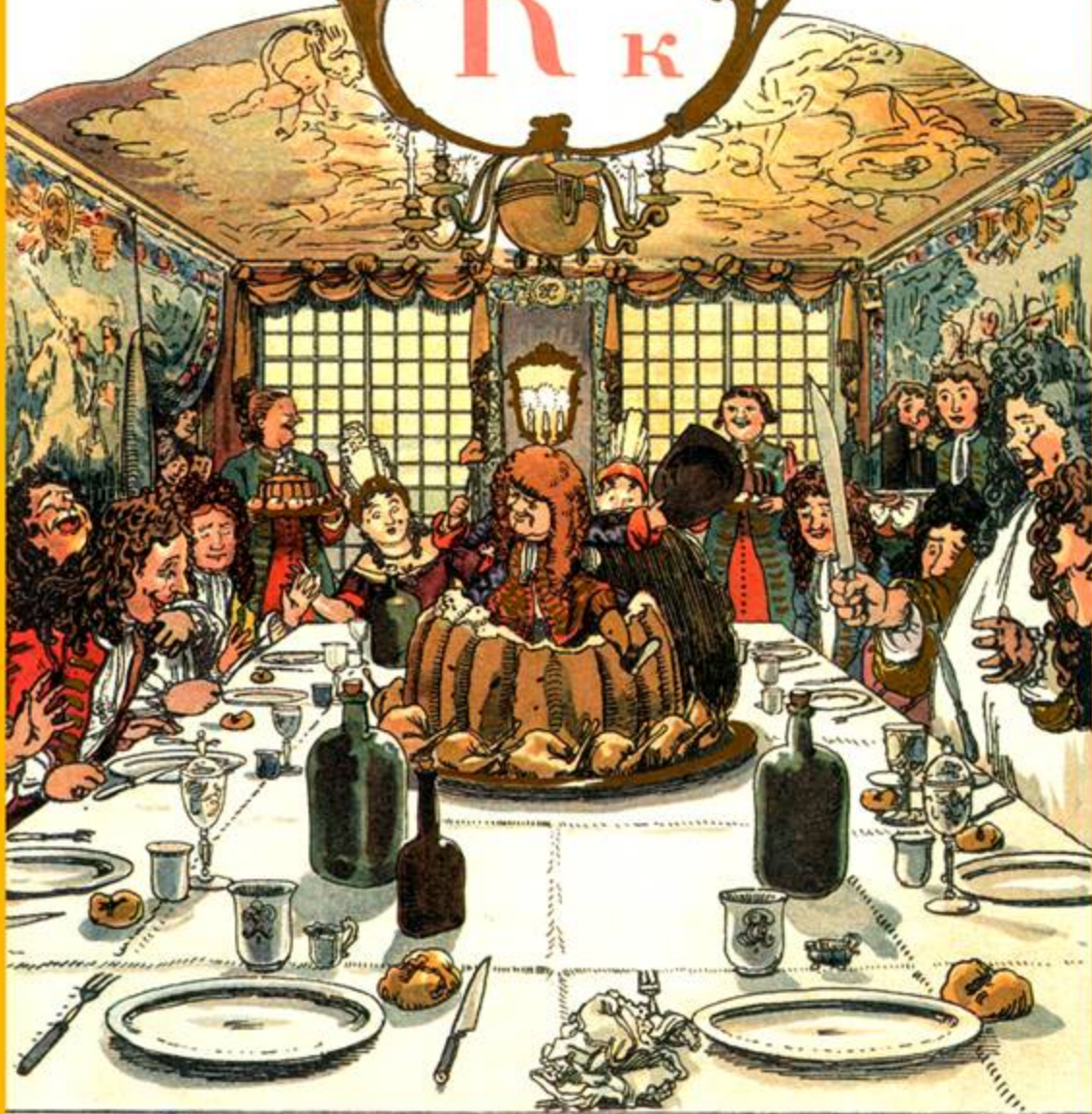
іодъ

Й



Б а й - б а й

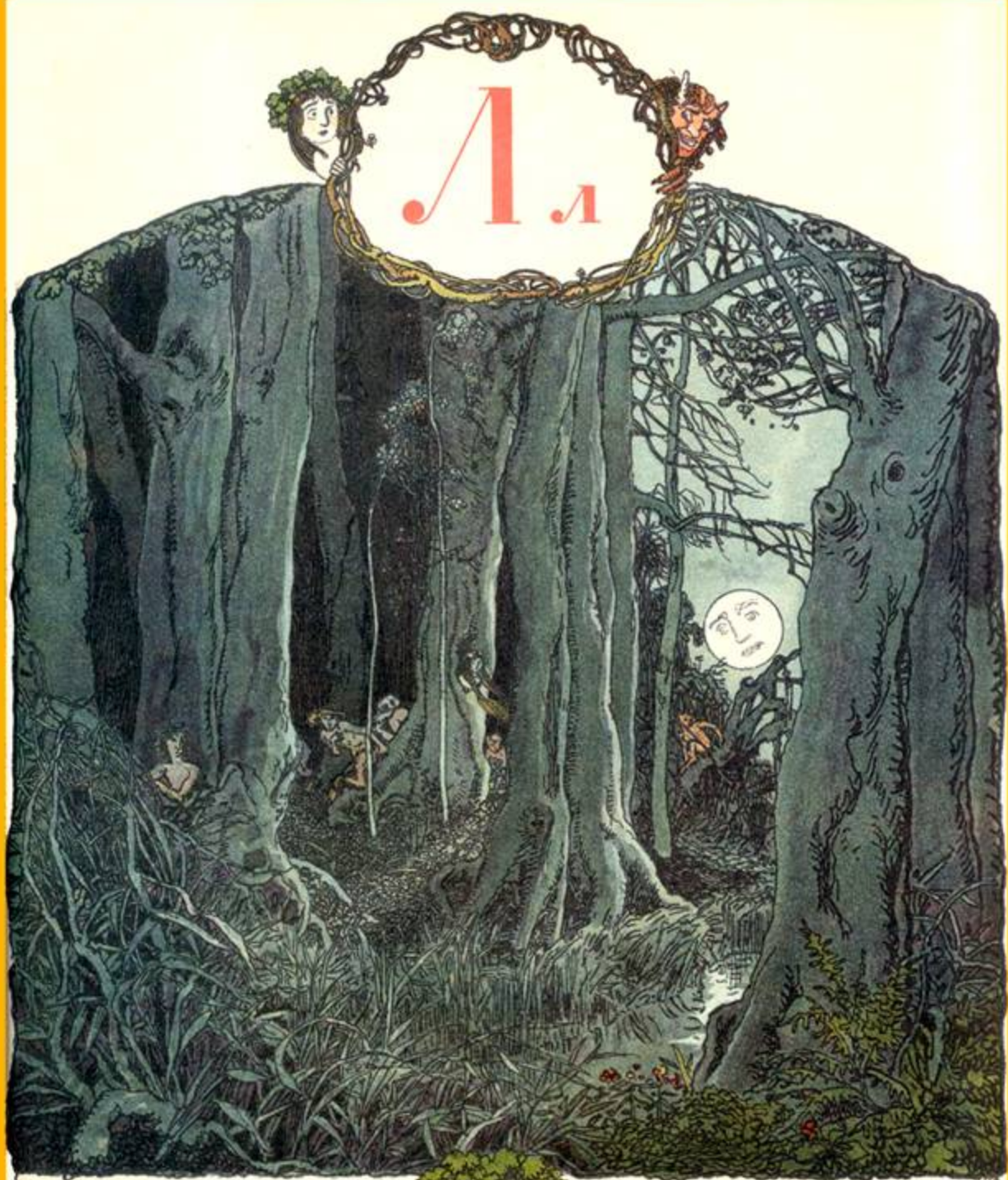




Карликъ



Л л



Лѣсъ

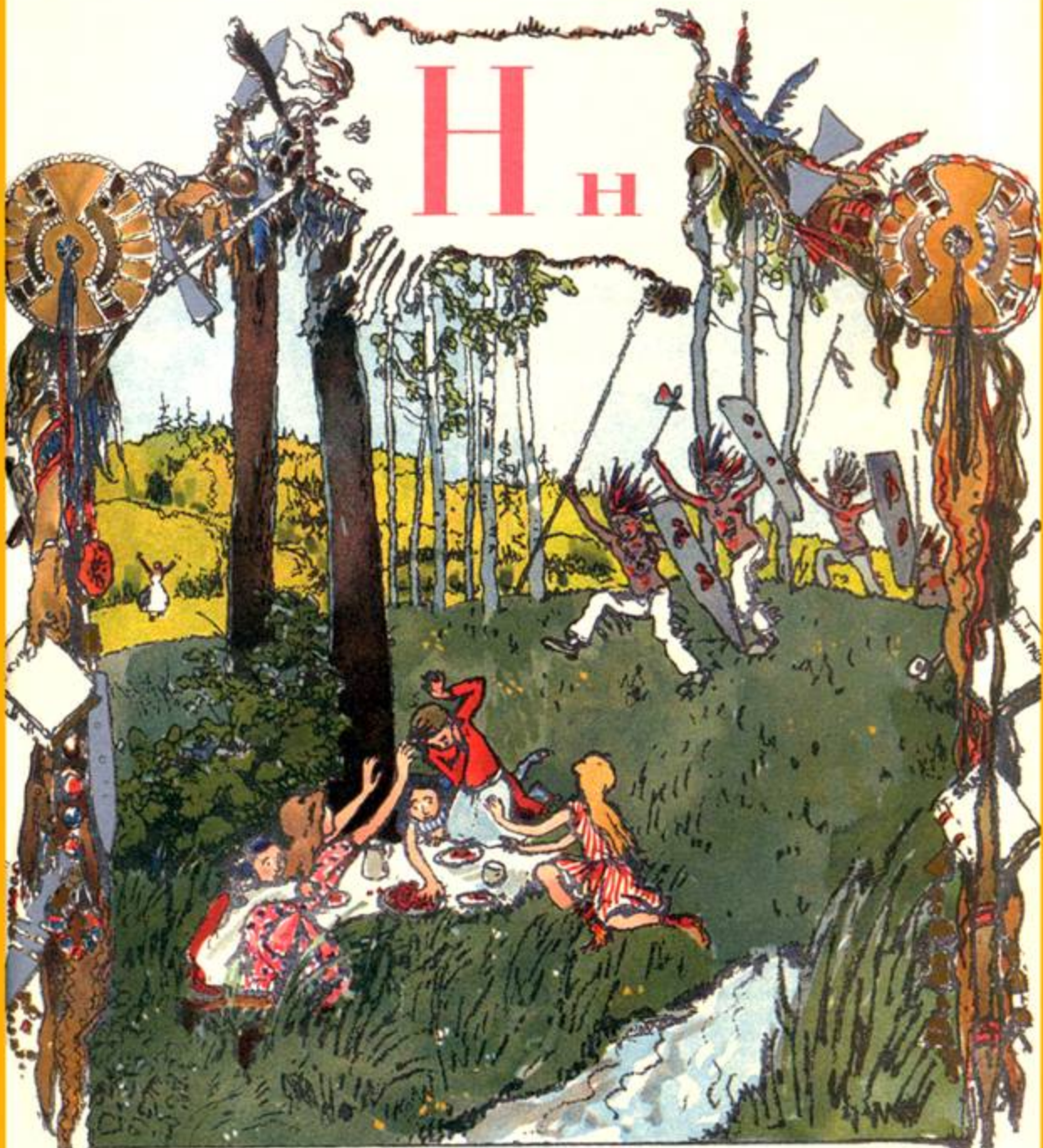


луна



Мама

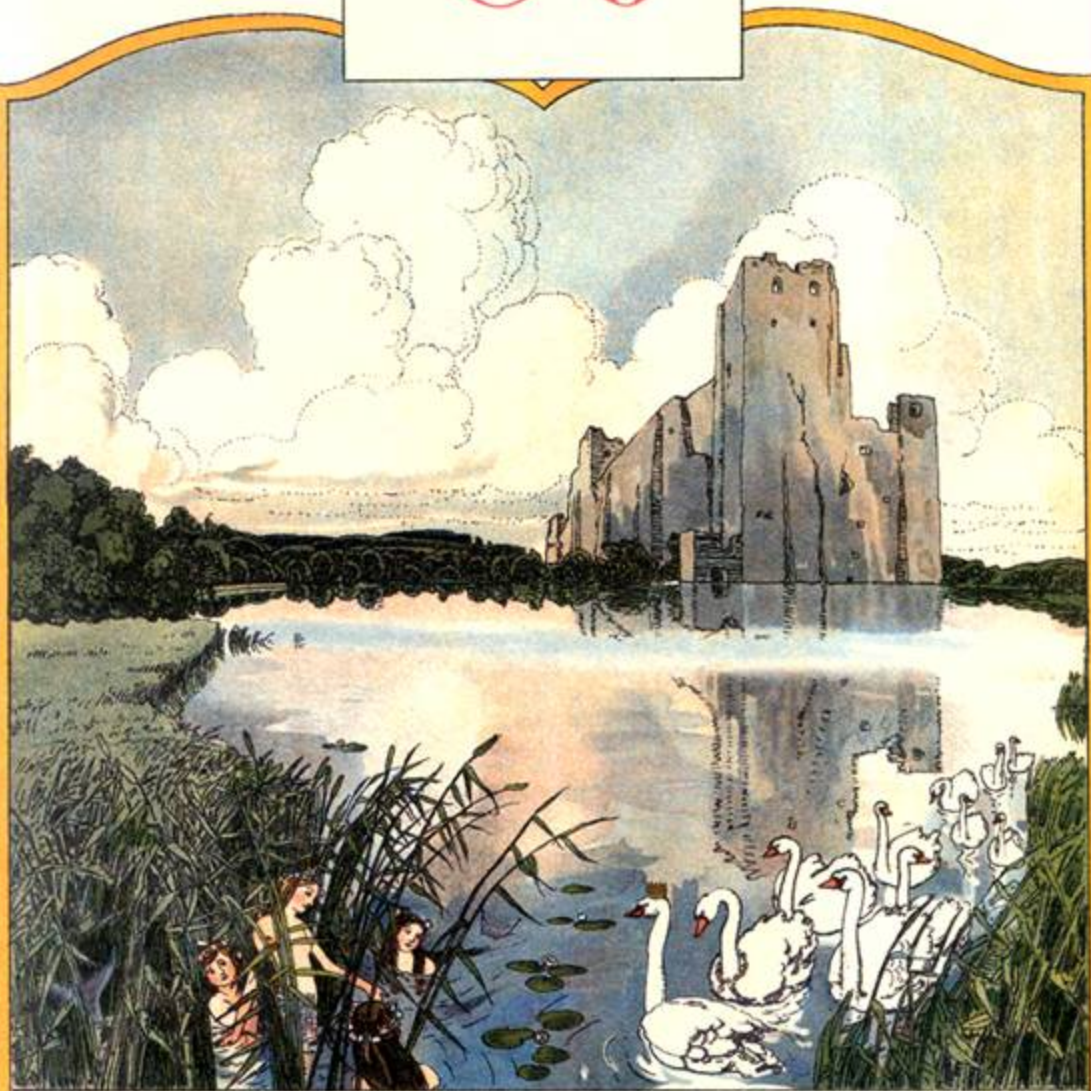
Н н



Нападе^ние



О о



О з е р о



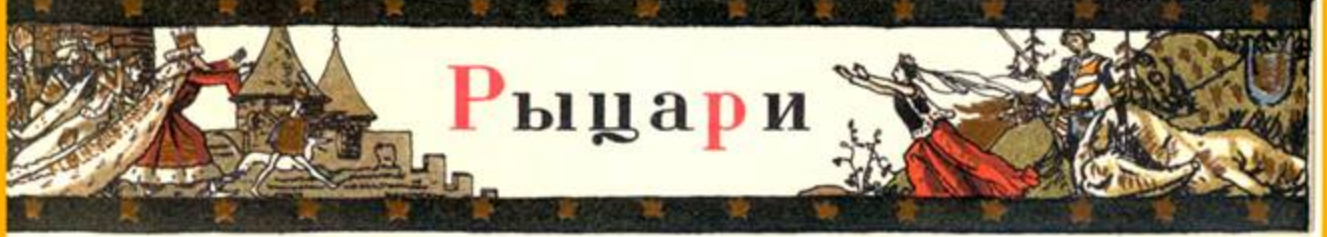
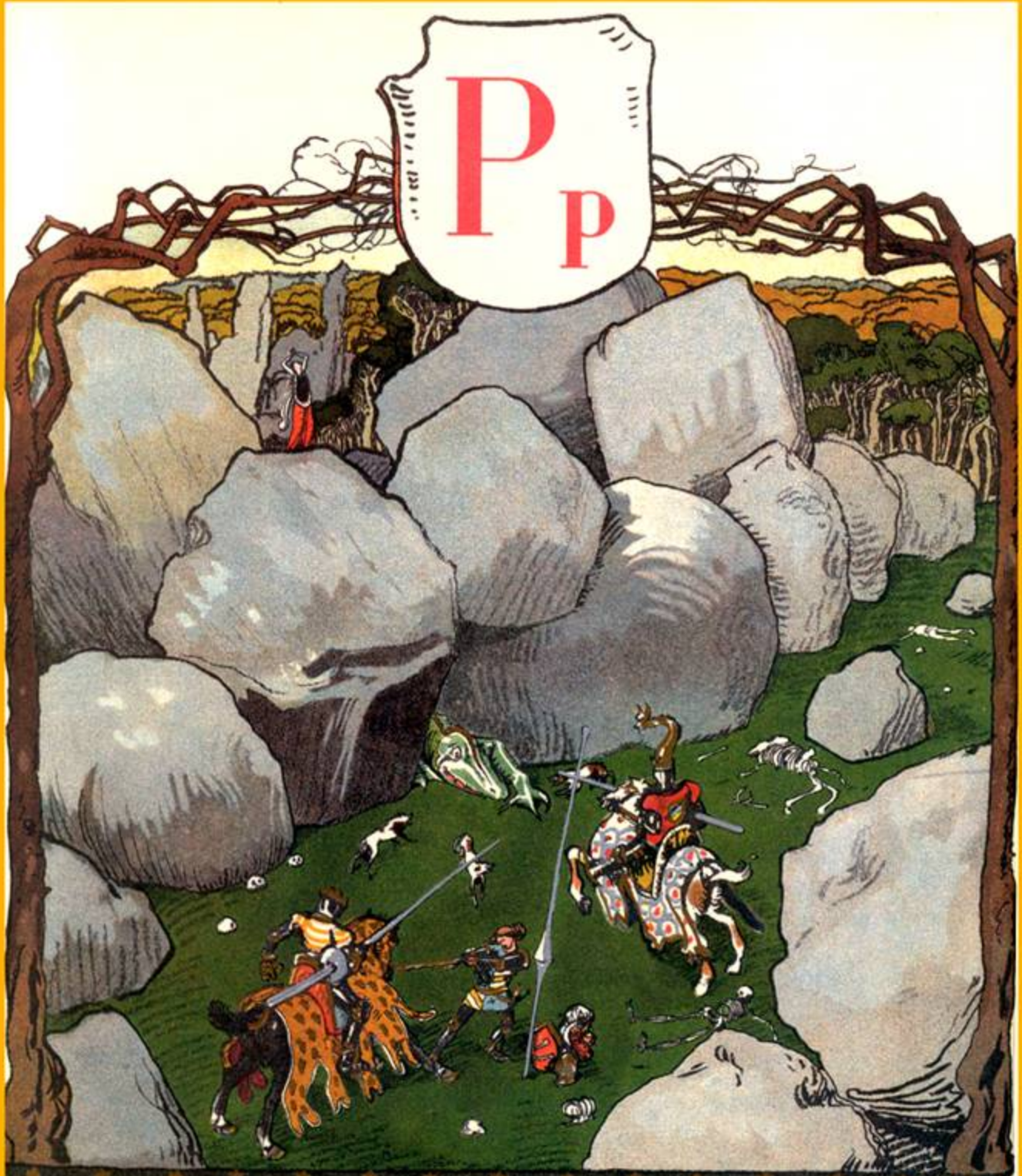
П п



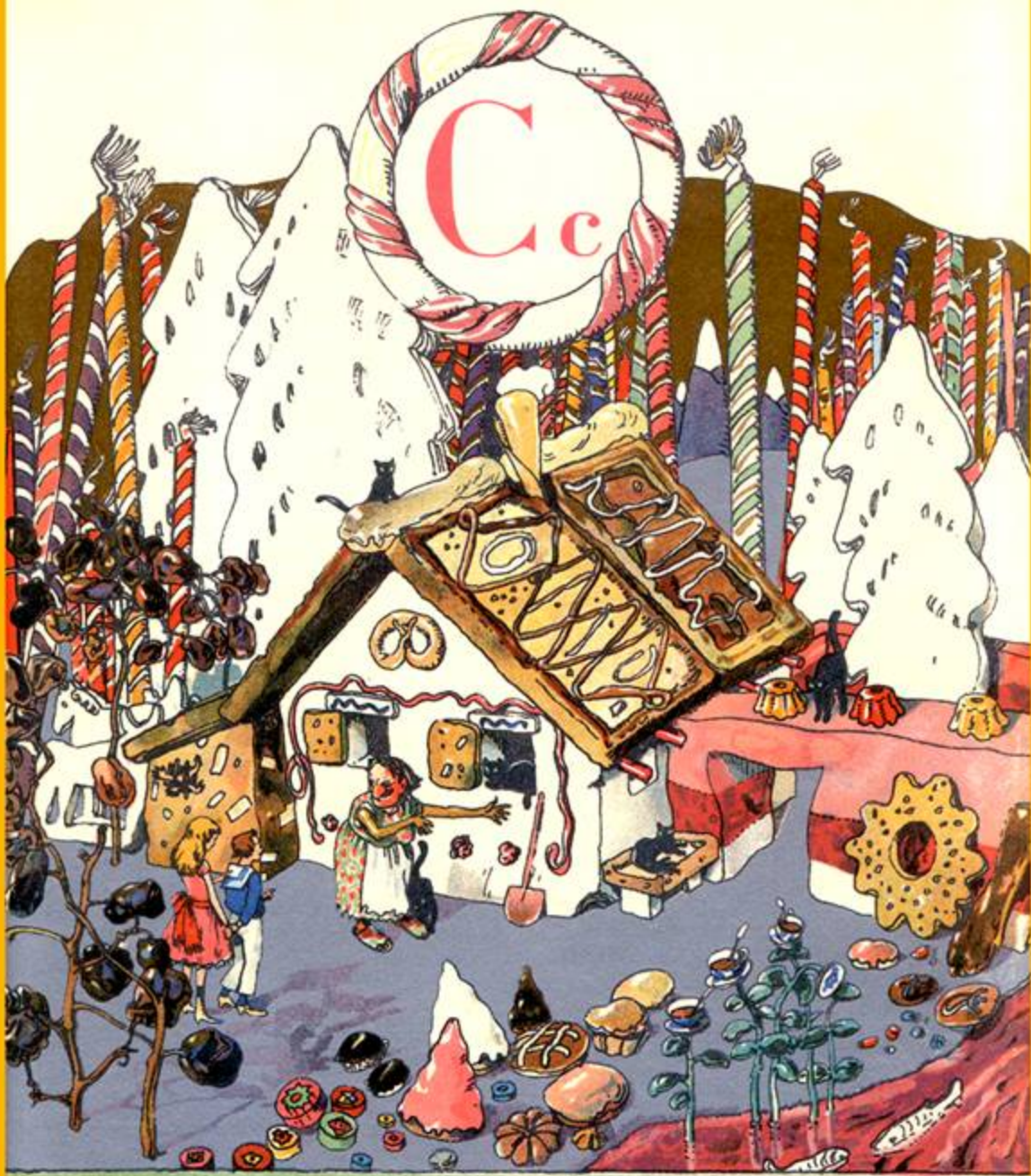
Попугай



Р
р

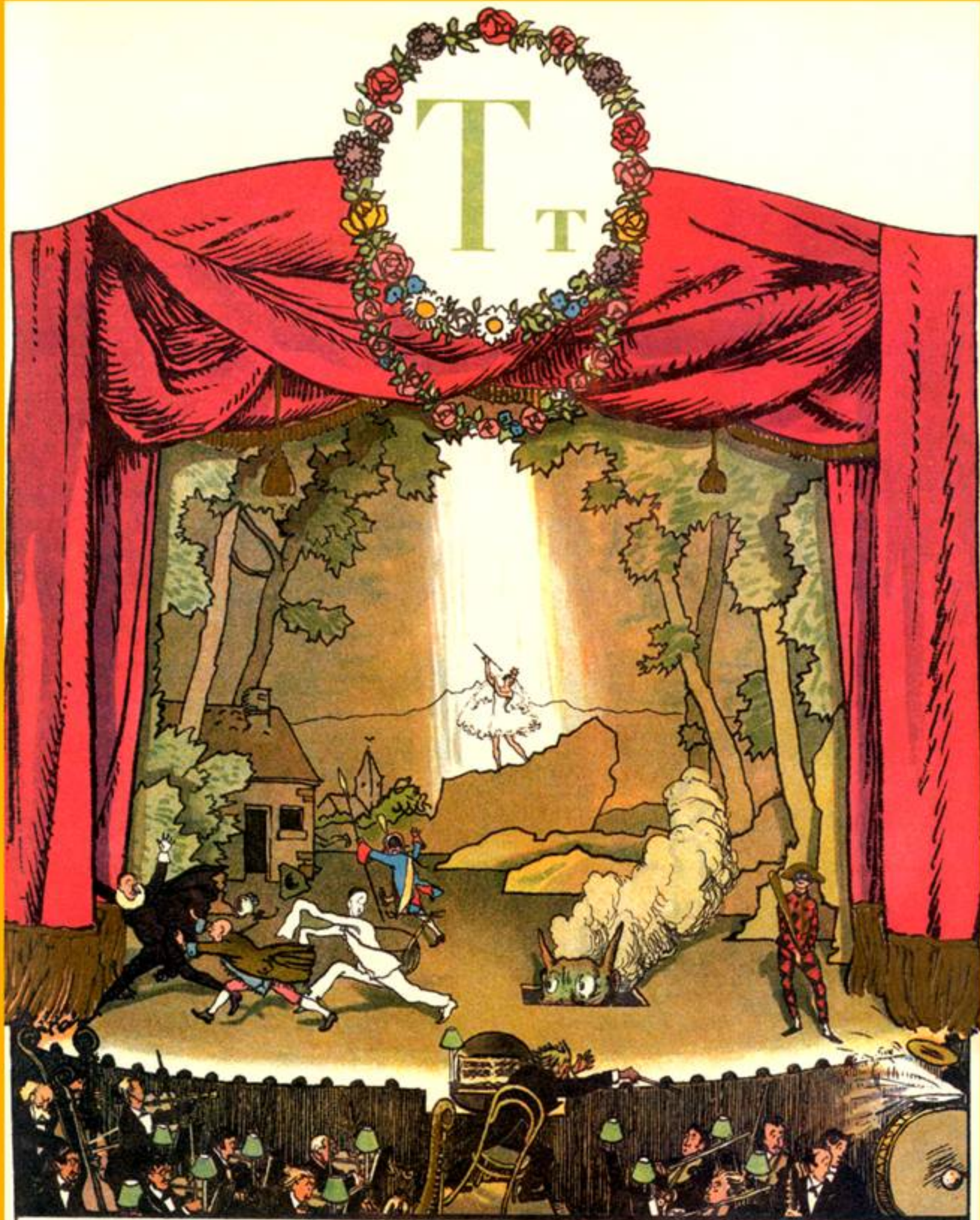


Рыцари



С л а с т и

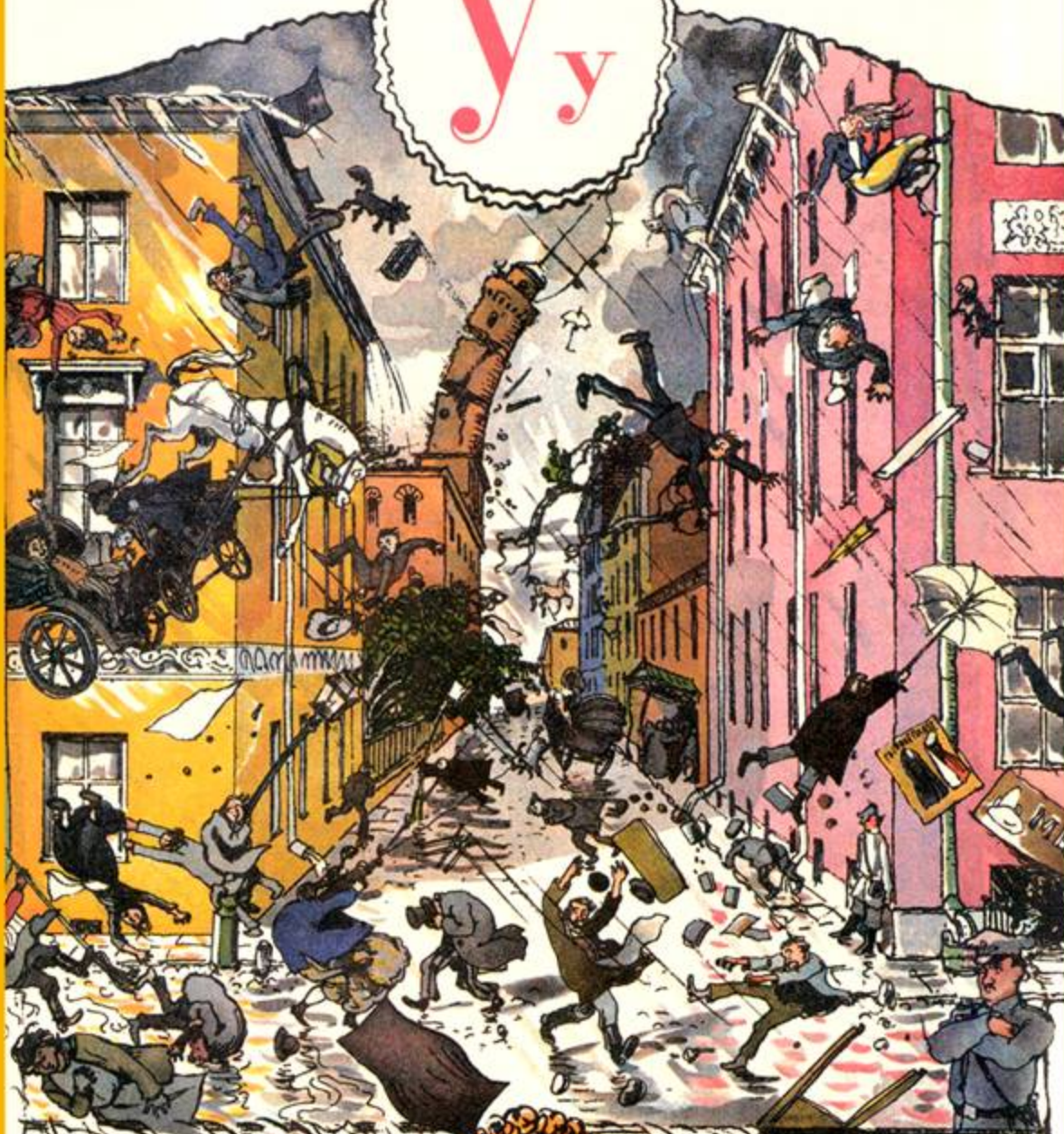




Театръ



Уу

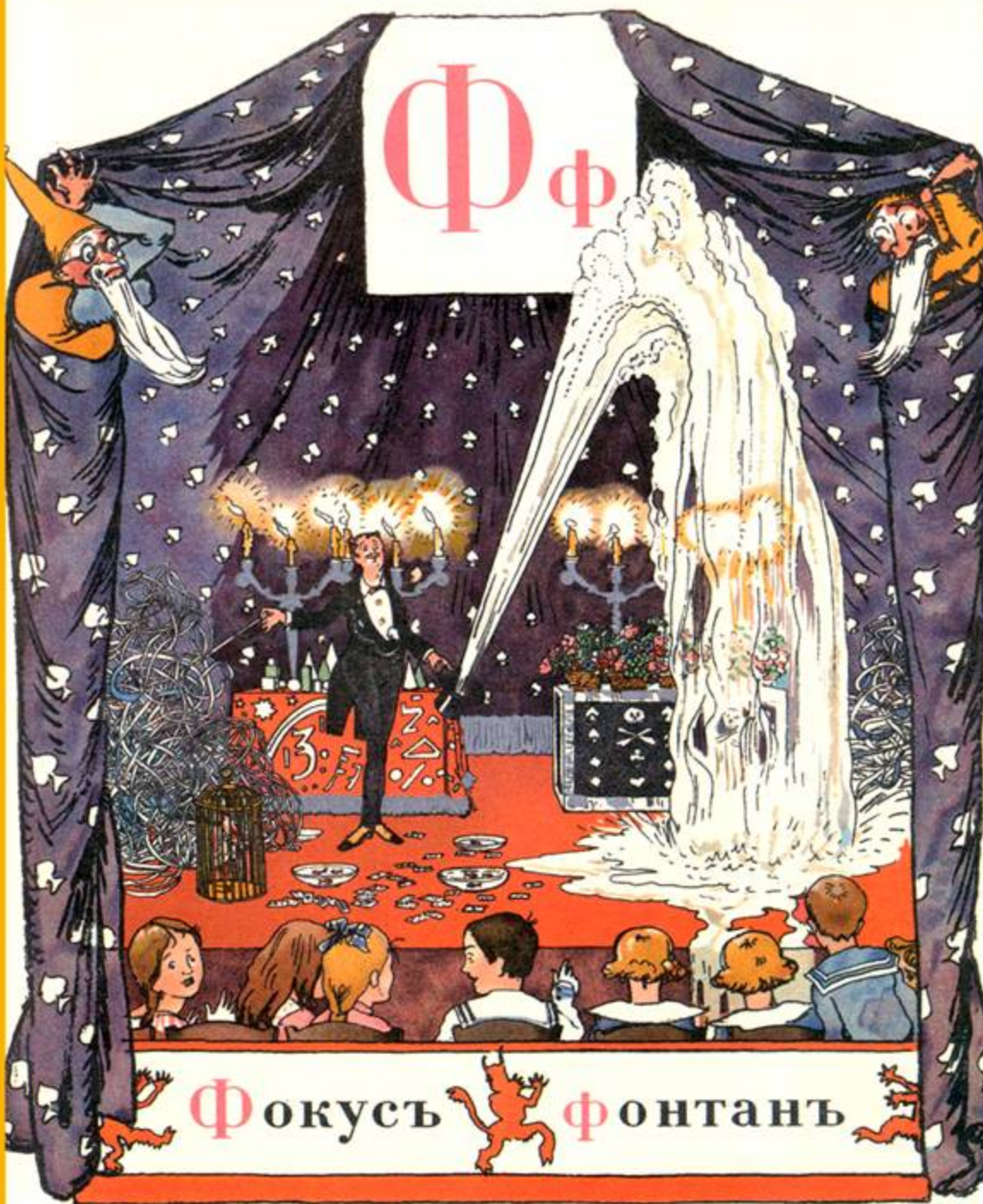


Улица

ураганъ

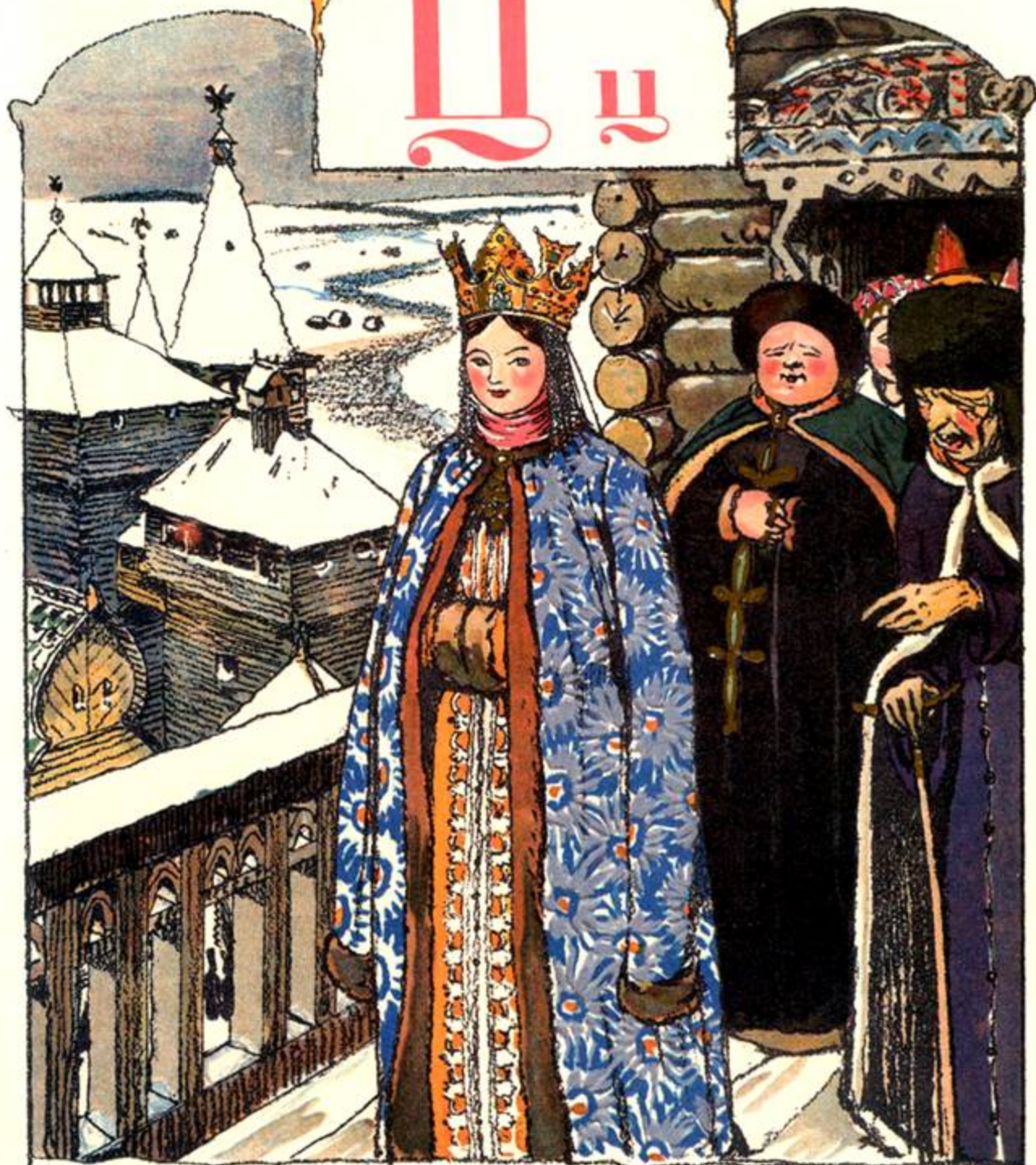


Ф ф



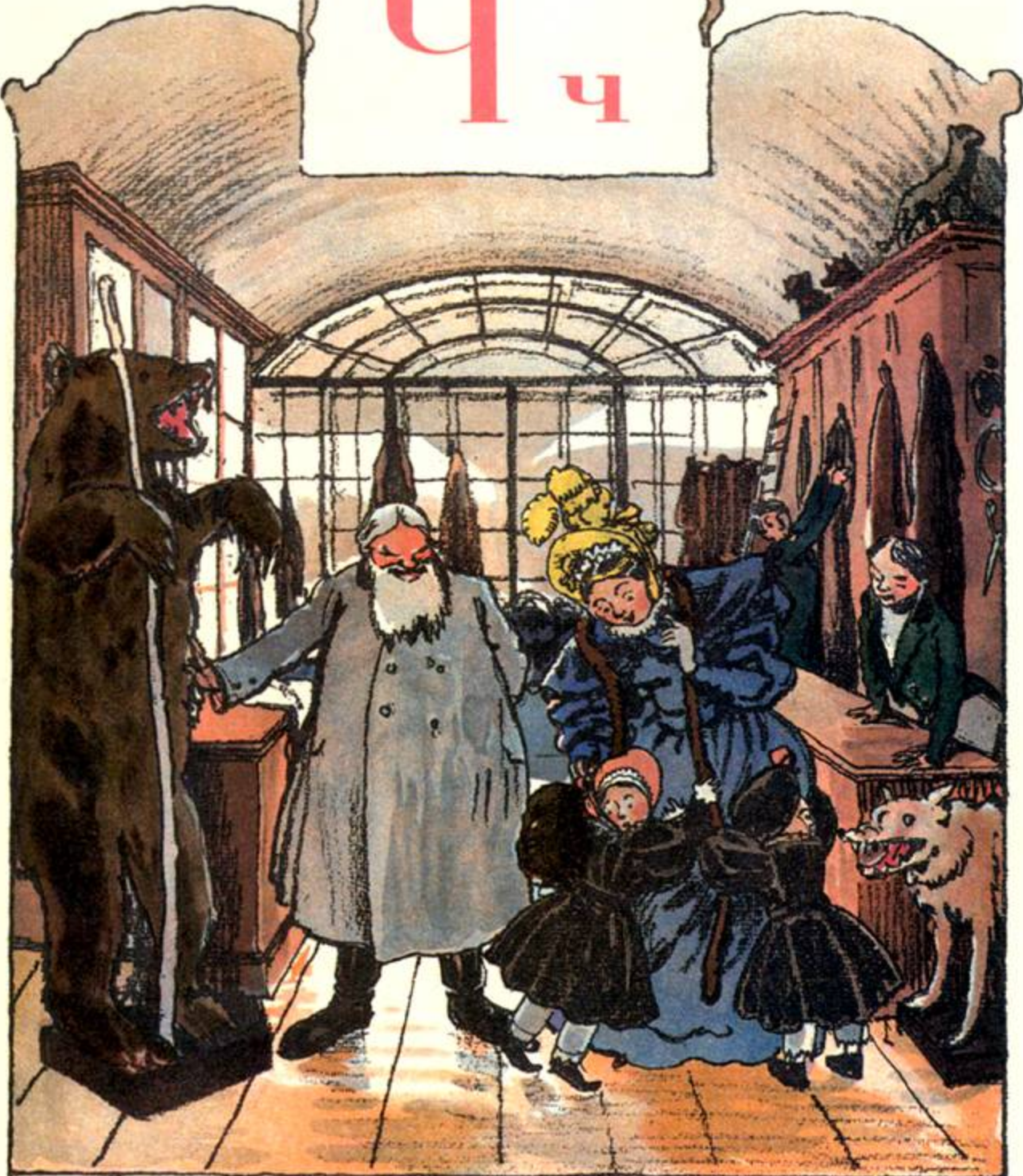
Фокусъ фонтанъ

Ц ц



Ц а р и ц а

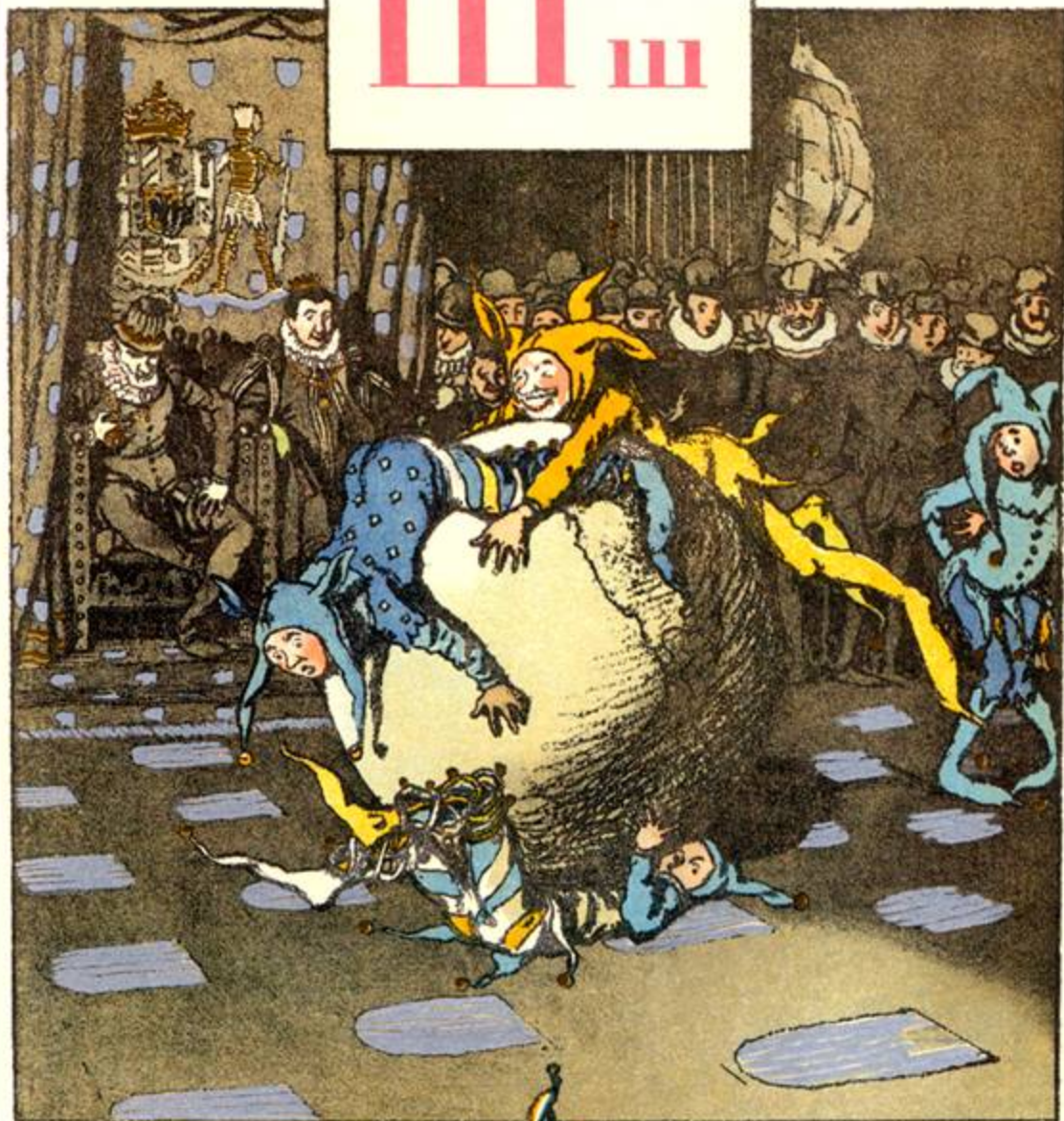
У ч



Чучело



Ш ш



Ш у т ы



ш а р ь

Ш ш



Шеголь



щетки

Ъ

дубЪ

сырЪ

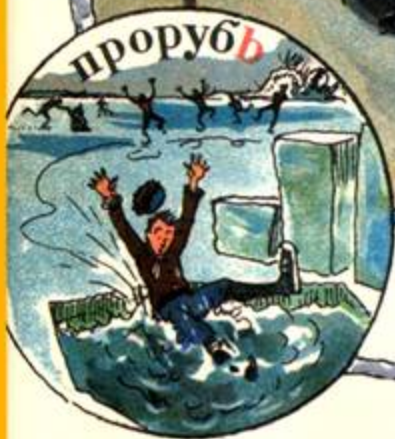
ВЪЪздЪ



ы в



прорубь



пузырь

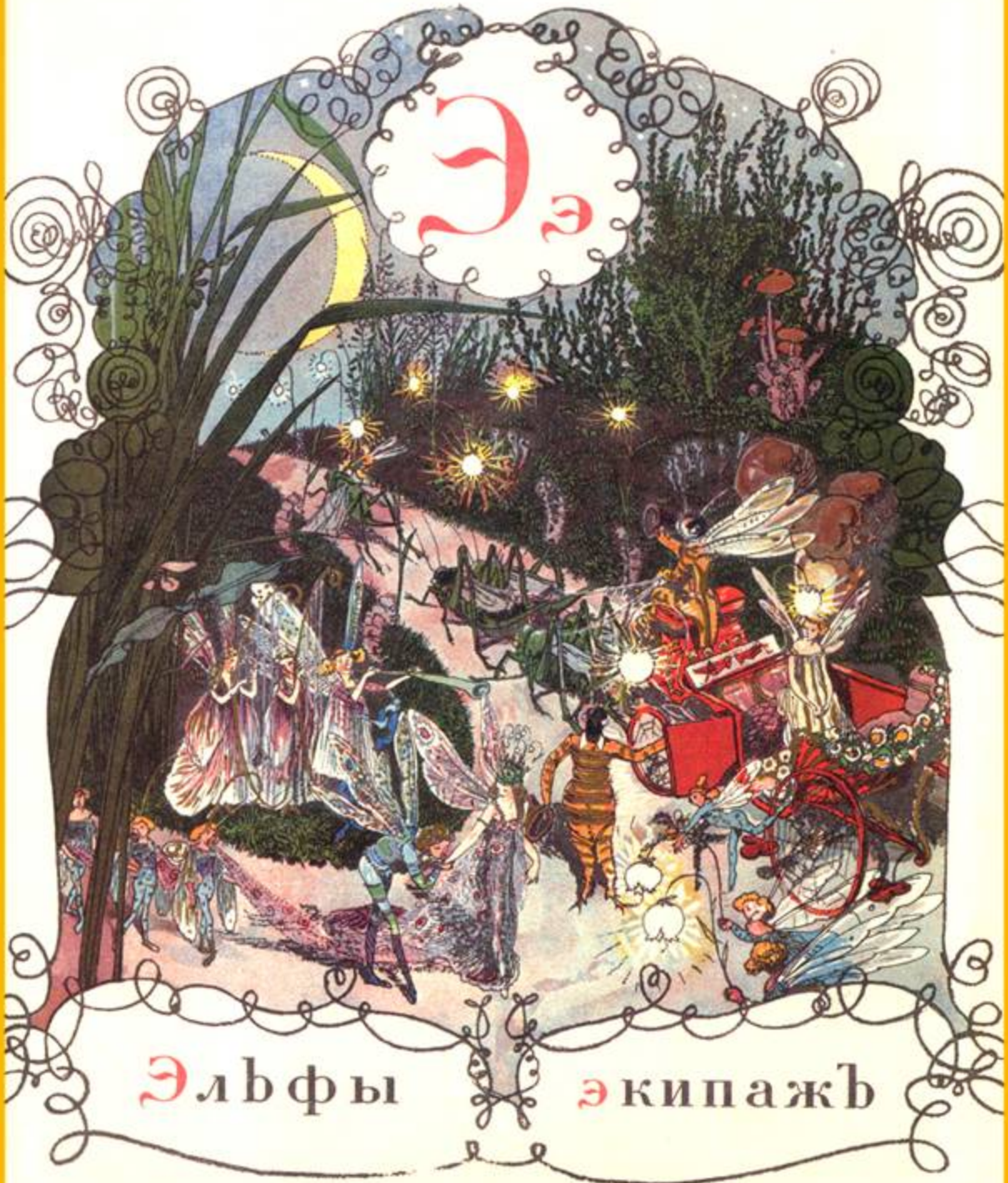


В в ю г а

Э

Эльфы

экипажъ



Ю ю

Ю нга

ю рта



Я
я



Я б л о н я





ВакинѢ